



wwPDB EM Validation Summary Report ⓘ

Mar 5, 2026 – 02:08 AM UTC

PDB ID : 9E23 / pdb_00009e23
EMDB ID : EMD-47430
Title : Cryo-EM structure of Pre-Chi dynein tail
Authors : Nguyen, K.H.V.; Kendrick, A.A.; Leschziner, A.E.
Deposited on : 2024-10-21
Resolution : 6.20 Å(reported)

This is a wwPDB EM Validation Summary Report for a publicly released PDB entry.

We welcome your comments at validation@mail.wwpdb.org

A user guide is available at

<https://www.wwpdb.org/validation/2017/EMValidationReportHelp>

with specific help available everywhere you see the ⓘ symbol.

The types of validation reports are described at

<http://www.wwpdb.org/validation/2017/FAQs#types>.

The following versions of software and data (see [references ⓘ](#)) were used in the production of this report:

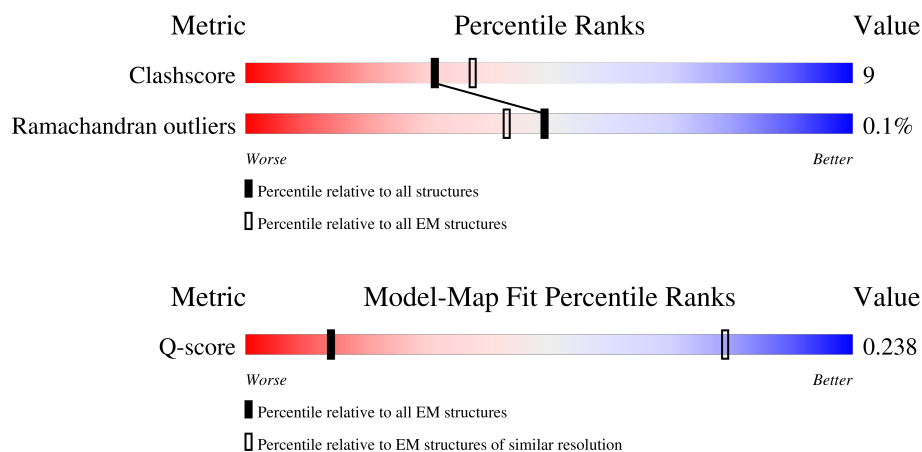
EMDB validation analysis : 0.0.1.dev132
MolProbity : 4-5-2 with Phenix2.0
Percentile statistics : 20250101.v01 (using entries in the PDB archive January 1st 2025)
EM percentile statistics : 202505.v01 (Using data in the EMDB archive up until May 2025)
MapQ : 1.9.13
Ideal geometry (proteins) : Engh & Huber (2001)
Ideal geometry (DNA, RNA) : Parkinson et al. (1996)
Validation Pipeline (wwPDB-VP) : 2.49

1 Overall quality at a glance

The following experimental techniques were used to determine the structure:
ELECTRON MICROSCOPY

The reported resolution of this entry is 6.20 Å.

Percentile scores (ranging between 0-100) for global validation metrics of the entry are shown in the following graphic. The table shows the number of entries on which the scores are based.



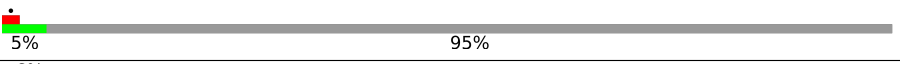
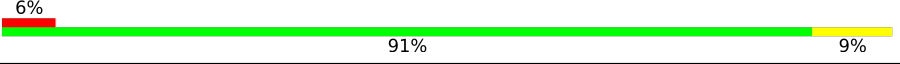




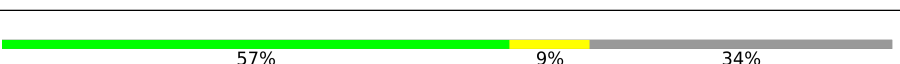
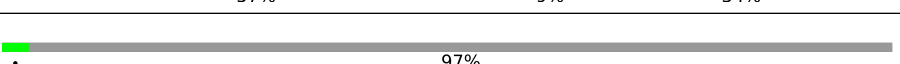
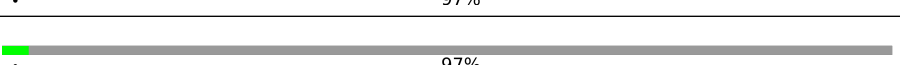
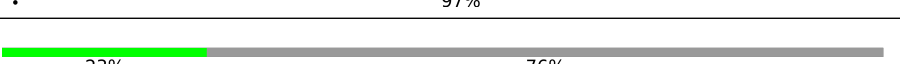

Metric	Whole archive (#Entries)	EM structures (#Entries)	Similar EM resolution (#Entries, resolution range(Å))
Clashscore	229148	23984	-
Ramachandran outliers	224038	23583	-
Q-score	-	25397	537 (5.70 - 6.70)

The table below summarises the geometric issues observed across the polymeric chains and their fit to the map. The red, orange, yellow and green segments of the bar indicate the fraction of residues that contain outliers for ≥ 3 , 2, 1 and 0 types of geometric quality criteria respectively. A grey segment represents the fraction of residues that are not modelled. The numeric value for each fraction is indicated below the corresponding segment, with a dot representing fractions $\leq 5\%$. The upper red bar (where present) indicates the fraction of residues that have poor fit to the EM map (all-atom inclusion $< 40\%$). The numeric value is given above the bar.

Mol	Chain	Length	Quality of chain
1	E	96	 84% 16%
1	F	96	 66% 34%
2	D	612	 48% 20% 32%
2	H	612	 57% 13% 30%
2	g	612	 5% 95%

Continued on next page...

Continued from previous page...

Mol	Chain	Length	Quality of chain
2	h	612	
3	d	89	
3	i	89	
4	k	113	
4	v	113	
5	B	492	
5	C	492	
6	A	4843	
6	G	4843	
6	e	4843	
6	f	4843	

2 Entry composition [i](#)

There are 6 unique types of molecules in this entry. The entry contains 21249 atoms, of which 0 are hydrogens and 0 are deuteriums.

In the tables below, the AltConf column contains the number of residues with at least one atom in alternate conformation and the Trace column contains the number of residues modelled with at most 2 atoms.

- Molecule 1 is a protein called Dynein light chain roadblock-type 1.

Mol	Chain	Residues	Atoms				AltConf	Trace
1	E	96	Total	C	N	O	0	0
			477	285	96	96		
1	F	96	Total	C	N	O	0	0
			477	285	96	96		

- Molecule 2 is a protein called Isoform 2C of Cytoplasmic dynein 1 intermediate chain 2.

Mol	Chain	Residues	Atoms				AltConf	Trace
2	H	429	Total	C	N	O	0	0
			2118	1260	429	429		
2	g	31	Total	C	N	O	0	0
			154	92	31	31		
2	h	31	Total	C	N	O	0	0
			154	92	31	31		
2	D	416	Total	C	N	O	0	0
			2054	1222	416	416		

There are 8 discrepancies between the modelled and reference sequences:

Chain	Residue	Modelled	Actual	Comment	Reference
H	484	SER	THR	conflict	UNP Q13409
H	499	GLY	ASP	conflict	UNP Q13409
g	484	SER	THR	conflict	UNP Q13409
g	499	GLY	ASP	conflict	UNP Q13409
h	484	SER	THR	conflict	UNP Q13409
h	499	GLY	ASP	conflict	UNP Q13409
D	484	SER	THR	conflict	UNP Q13409
D	499	GLY	ASP	conflict	UNP Q13409

- Molecule 3 is a protein called Dynein light chain 1, cytoplasmic.

Mol	Chain	Residues	Atoms				AltConf	Trace
3	d	89	Total	C	N	O	0	0
			441	263	89	89		
3	i	89	Total	C	N	O	0	0
			441	263	89	89		

- Molecule 4 is a protein called Dynein light chain Tctex-type 1.

Mol	Chain	Residues	Atoms				AltConf	Trace
4	k	101	Total	C	N	O	0	0
			498	296	101	101		
4	v	101	Total	C	N	O	0	0
			498	296	101	101		

- Molecule 5 is a protein called Cytoplasmic dynein 1 light intermediate chain 2.

Mol	Chain	Residues	Atoms				AltConf	Trace
5	B	324	Total	C	N	O	0	0
			1604	956	324	324		
5	C	324	Total	C	N	O	0	0
			1604	956	324	324		

- Molecule 6 is a protein called Cytoplasmic dynein 1 heavy chain 1.

Mol	Chain	Residues	Atoms				AltConf	Trace
6	e	1152	Total	C	N	O	0	0
			4608	2304	1152	1152		
6	f	1151	Total	C	N	O	0	0
			4609	2307	1151	1151		
6	A	152	Total	C	N	O	0	0
			756	452	152	152		
6	G	152	Total	C	N	O	0	0
			756	452	152	152		

There are 792 discrepancies between the modelled and reference sequences:

Chain	Residue	Modelled	Actual	Comment	Reference
e	-196	GLY	-	expression tag	UNP Q14204
e	-195	ASP	-	expression tag	UNP Q14204
e	-194	TYR	-	expression tag	UNP Q14204
e	-193	ASP	-	expression tag	UNP Q14204
e	-192	ILE	-	expression tag	UNP Q14204
e	-191	PRO	-	expression tag	UNP Q14204
e	-190	THR	-	expression tag	UNP Q14204

Continued on next page...

Continued from previous page...

Chain	Residue	Modelled	Actual	Comment	Reference
e	-189	THR	-	expression tag	UNP Q14204
e	-188	GLU	-	expression tag	UNP Q14204
e	-187	ASN	-	expression tag	UNP Q14204
e	-186	LEU	-	expression tag	UNP Q14204
e	-185	TYR	-	expression tag	UNP Q14204
e	-184	PHE	-	expression tag	UNP Q14204
e	-183	GLN	-	expression tag	UNP Q14204
e	-182	GLY	-	expression tag	UNP Q14204
e	-181	ASP	-	expression tag	UNP Q14204
e	-180	LYS	-	expression tag	UNP Q14204
e	-179	ASP	-	expression tag	UNP Q14204
e	-178	CYS	-	expression tag	UNP Q14204
e	-177	GLU	-	expression tag	UNP Q14204
e	-176	MET	-	expression tag	UNP Q14204
e	-175	LYS	-	expression tag	UNP Q14204
e	-174	ARG	-	expression tag	UNP Q14204
e	-173	THR	-	expression tag	UNP Q14204
e	-172	THR	-	expression tag	UNP Q14204
e	-171	LEU	-	expression tag	UNP Q14204
e	-170	ASP	-	expression tag	UNP Q14204
e	-169	SER	-	expression tag	UNP Q14204
e	-168	PRO	-	expression tag	UNP Q14204
e	-167	LEU	-	expression tag	UNP Q14204
e	-166	GLY	-	expression tag	UNP Q14204
e	-165	LYS	-	expression tag	UNP Q14204
e	-164	LEU	-	expression tag	UNP Q14204
e	-163	GLU	-	expression tag	UNP Q14204
e	-162	LEU	-	expression tag	UNP Q14204
e	-161	SER	-	expression tag	UNP Q14204
e	-160	GLY	-	expression tag	UNP Q14204
e	-159	CYS	-	expression tag	UNP Q14204
e	-158	GLU	-	expression tag	UNP Q14204
e	-157	GLN	-	expression tag	UNP Q14204
e	-156	GLY	-	expression tag	UNP Q14204
e	-155	LEU	-	expression tag	UNP Q14204
e	-154	HIS	-	expression tag	UNP Q14204
e	-153	ARG	-	expression tag	UNP Q14204
e	-152	ILE	-	expression tag	UNP Q14204
e	-151	ILE	-	expression tag	UNP Q14204
e	-150	PHE	-	expression tag	UNP Q14204
e	-149	LEU	-	expression tag	UNP Q14204
e	-148	GLY	-	expression tag	UNP Q14204

Continued on next page...

Continued from previous page...

Chain	Residue	Modelled	Actual	Comment	Reference
e	-147	LYS	-	expression tag	UNP Q14204
e	-146	GLY	-	expression tag	UNP Q14204
e	-145	THR	-	expression tag	UNP Q14204
e	-144	SER	-	expression tag	UNP Q14204
e	-143	ALA	-	expression tag	UNP Q14204
e	-142	ALA	-	expression tag	UNP Q14204
e	-141	ASP	-	expression tag	UNP Q14204
e	-140	ALA	-	expression tag	UNP Q14204
e	-139	VAL	-	expression tag	UNP Q14204
e	-138	GLU	-	expression tag	UNP Q14204
e	-137	VAL	-	expression tag	UNP Q14204
e	-136	PRO	-	expression tag	UNP Q14204
e	-135	ALA	-	expression tag	UNP Q14204
e	-134	PRO	-	expression tag	UNP Q14204
e	-133	ALA	-	expression tag	UNP Q14204
e	-132	ALA	-	expression tag	UNP Q14204
e	-131	VAL	-	expression tag	UNP Q14204
e	-130	LEU	-	expression tag	UNP Q14204
e	-129	GLY	-	expression tag	UNP Q14204
e	-128	GLY	-	expression tag	UNP Q14204
e	-127	PRO	-	expression tag	UNP Q14204
e	-126	GLU	-	expression tag	UNP Q14204
e	-125	PRO	-	expression tag	UNP Q14204
e	-124	LEU	-	expression tag	UNP Q14204
e	-123	MET	-	expression tag	UNP Q14204
e	-122	GLN	-	expression tag	UNP Q14204
e	-121	ALA	-	expression tag	UNP Q14204
e	-120	THR	-	expression tag	UNP Q14204
e	-119	ALA	-	expression tag	UNP Q14204
e	-118	TRP	-	expression tag	UNP Q14204
e	-117	LEU	-	expression tag	UNP Q14204
e	-116	ASN	-	expression tag	UNP Q14204
e	-115	ALA	-	expression tag	UNP Q14204
e	-114	TYR	-	expression tag	UNP Q14204
e	-113	PHE	-	expression tag	UNP Q14204
e	-112	HIS	-	expression tag	UNP Q14204
e	-111	GLN	-	expression tag	UNP Q14204
e	-110	PRO	-	expression tag	UNP Q14204
e	-109	GLU	-	expression tag	UNP Q14204
e	-108	ALA	-	expression tag	UNP Q14204
e	-107	ILE	-	expression tag	UNP Q14204
e	-106	GLU	-	expression tag	UNP Q14204

Continued on next page...

Continued from previous page...

Chain	Residue	Modelled	Actual	Comment	Reference
e	-105	GLU	-	expression tag	UNP Q14204
e	-104	PHE	-	expression tag	UNP Q14204
e	-103	PRO	-	expression tag	UNP Q14204
e	-102	VAL	-	expression tag	UNP Q14204
e	-101	PRO	-	expression tag	UNP Q14204
e	-100	ALA	-	expression tag	UNP Q14204
e	-99	LEU	-	expression tag	UNP Q14204
e	-98	HIS	-	expression tag	UNP Q14204
e	-97	HIS	-	expression tag	UNP Q14204
e	-96	PRO	-	expression tag	UNP Q14204
e	-95	VAL	-	expression tag	UNP Q14204
e	-94	PHE	-	expression tag	UNP Q14204
e	-93	GLN	-	expression tag	UNP Q14204
e	-92	GLN	-	expression tag	UNP Q14204
e	-91	GLU	-	expression tag	UNP Q14204
e	-90	SER	-	expression tag	UNP Q14204
e	-89	PHE	-	expression tag	UNP Q14204
e	-88	THR	-	expression tag	UNP Q14204
e	-87	ARG	-	expression tag	UNP Q14204
e	-86	GLN	-	expression tag	UNP Q14204
e	-85	VAL	-	expression tag	UNP Q14204
e	-84	LEU	-	expression tag	UNP Q14204
e	-83	TRP	-	expression tag	UNP Q14204
e	-82	LYS	-	expression tag	UNP Q14204
e	-81	LEU	-	expression tag	UNP Q14204
e	-80	LEU	-	expression tag	UNP Q14204
e	-79	LYS	-	expression tag	UNP Q14204
e	-78	VAL	-	expression tag	UNP Q14204
e	-77	VAL	-	expression tag	UNP Q14204
e	-76	LYS	-	expression tag	UNP Q14204
e	-75	PHE	-	expression tag	UNP Q14204
e	-74	GLY	-	expression tag	UNP Q14204
e	-73	GLU	-	expression tag	UNP Q14204
e	-72	VAL	-	expression tag	UNP Q14204
e	-71	ILE	-	expression tag	UNP Q14204
e	-70	SER	-	expression tag	UNP Q14204
e	-69	TYR	-	expression tag	UNP Q14204
e	-68	SER	-	expression tag	UNP Q14204
e	-67	HIS	-	expression tag	UNP Q14204
e	-66	LEU	-	expression tag	UNP Q14204
e	-65	ALA	-	expression tag	UNP Q14204
e	-64	ALA	-	expression tag	UNP Q14204

Continued on next page...

Continued from previous page...

Chain	Residue	Modelled	Actual	Comment	Reference
e	-63	LEU	-	expression tag	UNP Q14204
e	-62	ALA	-	expression tag	UNP Q14204
e	-61	GLY	-	expression tag	UNP Q14204
e	-60	ASN	-	expression tag	UNP Q14204
e	-59	PRO	-	expression tag	UNP Q14204
e	-58	ALA	-	expression tag	UNP Q14204
e	-57	ALA	-	expression tag	UNP Q14204
e	-56	THR	-	expression tag	UNP Q14204
e	-55	ALA	-	expression tag	UNP Q14204
e	-54	ALA	-	expression tag	UNP Q14204
e	-53	VAL	-	expression tag	UNP Q14204
e	-52	LYS	-	expression tag	UNP Q14204
e	-51	THR	-	expression tag	UNP Q14204
e	-50	ALA	-	expression tag	UNP Q14204
e	-49	LEU	-	expression tag	UNP Q14204
e	-48	SER	-	expression tag	UNP Q14204
e	-47	GLY	-	expression tag	UNP Q14204
e	-46	ASN	-	expression tag	UNP Q14204
e	-45	PRO	-	expression tag	UNP Q14204
e	-44	VAL	-	expression tag	UNP Q14204
e	-43	PRO	-	expression tag	UNP Q14204
e	-42	ILE	-	expression tag	UNP Q14204
e	-41	LEU	-	expression tag	UNP Q14204
e	-40	ILE	-	expression tag	UNP Q14204
e	-39	PRO	-	expression tag	UNP Q14204
e	-38	CYS	-	expression tag	UNP Q14204
e	-37	HIS	-	expression tag	UNP Q14204
e	-36	ARG	-	expression tag	UNP Q14204
e	-35	VAL	-	expression tag	UNP Q14204
e	-34	VAL	-	expression tag	UNP Q14204
e	-33	GLN	-	expression tag	UNP Q14204
e	-32	GLY	-	expression tag	UNP Q14204
e	-31	ASP	-	expression tag	UNP Q14204
e	-30	LEU	-	expression tag	UNP Q14204
e	-29	ASP	-	expression tag	UNP Q14204
e	-28	VAL	-	expression tag	UNP Q14204
e	-27	GLY	-	expression tag	UNP Q14204
e	-26	GLY	-	expression tag	UNP Q14204
e	-25	TYR	-	expression tag	UNP Q14204
e	-24	GLU	-	expression tag	UNP Q14204
e	-23	GLY	-	expression tag	UNP Q14204
e	-22	GLY	-	expression tag	UNP Q14204

Continued on next page...

Continued from previous page...

Chain	Residue	Modelled	Actual	Comment	Reference
e	-21	LEU	-	expression tag	UNP Q14204
e	-20	ALA	-	expression tag	UNP Q14204
e	-19	VAL	-	expression tag	UNP Q14204
e	-18	LYS	-	expression tag	UNP Q14204
e	-17	GLU	-	expression tag	UNP Q14204
e	-16	TRP	-	expression tag	UNP Q14204
e	-15	LEU	-	expression tag	UNP Q14204
e	-14	LEU	-	expression tag	UNP Q14204
e	-13	ALA	-	expression tag	UNP Q14204
e	-12	HIS	-	expression tag	UNP Q14204
e	-11	GLU	-	expression tag	UNP Q14204
e	-10	GLY	-	expression tag	UNP Q14204
e	-9	HIS	-	expression tag	UNP Q14204
e	-8	ARG	-	expression tag	UNP Q14204
e	-7	LEU	-	expression tag	UNP Q14204
e	-6	GLY	-	expression tag	UNP Q14204
e	-5	LYS	-	expression tag	UNP Q14204
e	-4	PRO	-	expression tag	UNP Q14204
e	-3	GLY	-	expression tag	UNP Q14204
e	-2	LEU	-	expression tag	UNP Q14204
e	-1	GLY	-	expression tag	UNP Q14204
e	0	GLY	-	expression tag	UNP Q14204
e	1	SER	-	expression tag	UNP Q14204
f	-196	GLY	-	expression tag	UNP Q14204
f	-195	ASP	-	expression tag	UNP Q14204
f	-194	TYR	-	expression tag	UNP Q14204
f	-193	ASP	-	expression tag	UNP Q14204
f	-192	ILE	-	expression tag	UNP Q14204
f	-191	PRO	-	expression tag	UNP Q14204
f	-190	THR	-	expression tag	UNP Q14204
f	-189	THR	-	expression tag	UNP Q14204
f	-188	GLU	-	expression tag	UNP Q14204
f	-187	ASN	-	expression tag	UNP Q14204
f	-186	LEU	-	expression tag	UNP Q14204
f	-185	TYR	-	expression tag	UNP Q14204
f	-184	PHE	-	expression tag	UNP Q14204
f	-183	GLN	-	expression tag	UNP Q14204
f	-182	GLY	-	expression tag	UNP Q14204
f	-181	ASP	-	expression tag	UNP Q14204
f	-180	LYS	-	expression tag	UNP Q14204
f	-179	ASP	-	expression tag	UNP Q14204
f	-178	CYS	-	expression tag	UNP Q14204

Continued on next page...

Continued from previous page...

Chain	Residue	Modelled	Actual	Comment	Reference
f	-177	GLU	-	expression tag	UNP Q14204
f	-176	MET	-	expression tag	UNP Q14204
f	-175	LYS	-	expression tag	UNP Q14204
f	-174	ARG	-	expression tag	UNP Q14204
f	-173	THR	-	expression tag	UNP Q14204
f	-172	THR	-	expression tag	UNP Q14204
f	-171	LEU	-	expression tag	UNP Q14204
f	-170	ASP	-	expression tag	UNP Q14204
f	-169	SER	-	expression tag	UNP Q14204
f	-168	PRO	-	expression tag	UNP Q14204
f	-167	LEU	-	expression tag	UNP Q14204
f	-166	GLY	-	expression tag	UNP Q14204
f	-165	LYS	-	expression tag	UNP Q14204
f	-164	LEU	-	expression tag	UNP Q14204
f	-163	GLU	-	expression tag	UNP Q14204
f	-162	LEU	-	expression tag	UNP Q14204
f	-161	SER	-	expression tag	UNP Q14204
f	-160	GLY	-	expression tag	UNP Q14204
f	-159	CYS	-	expression tag	UNP Q14204
f	-158	GLU	-	expression tag	UNP Q14204
f	-157	GLN	-	expression tag	UNP Q14204
f	-156	GLY	-	expression tag	UNP Q14204
f	-155	LEU	-	expression tag	UNP Q14204
f	-154	HIS	-	expression tag	UNP Q14204
f	-153	ARG	-	expression tag	UNP Q14204
f	-152	ILE	-	expression tag	UNP Q14204
f	-151	ILE	-	expression tag	UNP Q14204
f	-150	PHE	-	expression tag	UNP Q14204
f	-149	LEU	-	expression tag	UNP Q14204
f	-148	GLY	-	expression tag	UNP Q14204
f	-147	LYS	-	expression tag	UNP Q14204
f	-146	GLY	-	expression tag	UNP Q14204
f	-145	THR	-	expression tag	UNP Q14204
f	-144	SER	-	expression tag	UNP Q14204
f	-143	ALA	-	expression tag	UNP Q14204
f	-142	ALA	-	expression tag	UNP Q14204
f	-141	ASP	-	expression tag	UNP Q14204
f	-140	ALA	-	expression tag	UNP Q14204
f	-139	VAL	-	expression tag	UNP Q14204
f	-138	GLU	-	expression tag	UNP Q14204
f	-137	VAL	-	expression tag	UNP Q14204
f	-136	PRO	-	expression tag	UNP Q14204

Continued on next page...

Continued from previous page...

Chain	Residue	Modelled	Actual	Comment	Reference
f	-135	ALA	-	expression tag	UNP Q14204
f	-134	PRO	-	expression tag	UNP Q14204
f	-133	ALA	-	expression tag	UNP Q14204
f	-132	ALA	-	expression tag	UNP Q14204
f	-131	VAL	-	expression tag	UNP Q14204
f	-130	LEU	-	expression tag	UNP Q14204
f	-129	GLY	-	expression tag	UNP Q14204
f	-128	GLY	-	expression tag	UNP Q14204
f	-127	PRO	-	expression tag	UNP Q14204
f	-126	GLU	-	expression tag	UNP Q14204
f	-125	PRO	-	expression tag	UNP Q14204
f	-124	LEU	-	expression tag	UNP Q14204
f	-123	MET	-	expression tag	UNP Q14204
f	-122	GLN	-	expression tag	UNP Q14204
f	-121	ALA	-	expression tag	UNP Q14204
f	-120	THR	-	expression tag	UNP Q14204
f	-119	ALA	-	expression tag	UNP Q14204
f	-118	TRP	-	expression tag	UNP Q14204
f	-117	LEU	-	expression tag	UNP Q14204
f	-116	ASN	-	expression tag	UNP Q14204
f	-115	ALA	-	expression tag	UNP Q14204
f	-114	TYR	-	expression tag	UNP Q14204
f	-113	PHE	-	expression tag	UNP Q14204
f	-112	HIS	-	expression tag	UNP Q14204
f	-111	GLN	-	expression tag	UNP Q14204
f	-110	PRO	-	expression tag	UNP Q14204
f	-109	GLU	-	expression tag	UNP Q14204
f	-108	ALA	-	expression tag	UNP Q14204
f	-107	ILE	-	expression tag	UNP Q14204
f	-106	GLU	-	expression tag	UNP Q14204
f	-105	GLU	-	expression tag	UNP Q14204
f	-104	PHE	-	expression tag	UNP Q14204
f	-103	PRO	-	expression tag	UNP Q14204
f	-102	VAL	-	expression tag	UNP Q14204
f	-101	PRO	-	expression tag	UNP Q14204
f	-100	ALA	-	expression tag	UNP Q14204
f	-99	LEU	-	expression tag	UNP Q14204
f	-98	HIS	-	expression tag	UNP Q14204
f	-97	HIS	-	expression tag	UNP Q14204
f	-96	PRO	-	expression tag	UNP Q14204
f	-95	VAL	-	expression tag	UNP Q14204
f	-94	PHE	-	expression tag	UNP Q14204

Continued on next page...

Continued from previous page...

Chain	Residue	Modelled	Actual	Comment	Reference
f	-93	GLN	-	expression tag	UNP Q14204
f	-92	GLN	-	expression tag	UNP Q14204
f	-91	GLU	-	expression tag	UNP Q14204
f	-90	SER	-	expression tag	UNP Q14204
f	-89	PHE	-	expression tag	UNP Q14204
f	-88	THR	-	expression tag	UNP Q14204
f	-87	ARG	-	expression tag	UNP Q14204
f	-86	GLN	-	expression tag	UNP Q14204
f	-85	VAL	-	expression tag	UNP Q14204
f	-84	LEU	-	expression tag	UNP Q14204
f	-83	TRP	-	expression tag	UNP Q14204
f	-82	LYS	-	expression tag	UNP Q14204
f	-81	LEU	-	expression tag	UNP Q14204
f	-80	LEU	-	expression tag	UNP Q14204
f	-79	LYS	-	expression tag	UNP Q14204
f	-78	VAL	-	expression tag	UNP Q14204
f	-77	VAL	-	expression tag	UNP Q14204
f	-76	LYS	-	expression tag	UNP Q14204
f	-75	PHE	-	expression tag	UNP Q14204
f	-74	GLY	-	expression tag	UNP Q14204
f	-73	GLU	-	expression tag	UNP Q14204
f	-72	VAL	-	expression tag	UNP Q14204
f	-71	ILE	-	expression tag	UNP Q14204
f	-70	SER	-	expression tag	UNP Q14204
f	-69	TYR	-	expression tag	UNP Q14204
f	-68	SER	-	expression tag	UNP Q14204
f	-67	HIS	-	expression tag	UNP Q14204
f	-66	LEU	-	expression tag	UNP Q14204
f	-65	ALA	-	expression tag	UNP Q14204
f	-64	ALA	-	expression tag	UNP Q14204
f	-63	LEU	-	expression tag	UNP Q14204
f	-62	ALA	-	expression tag	UNP Q14204
f	-61	GLY	-	expression tag	UNP Q14204
f	-60	ASN	-	expression tag	UNP Q14204
f	-59	PRO	-	expression tag	UNP Q14204
f	-58	ALA	-	expression tag	UNP Q14204
f	-57	ALA	-	expression tag	UNP Q14204
f	-56	THR	-	expression tag	UNP Q14204
f	-55	ALA	-	expression tag	UNP Q14204
f	-54	ALA	-	expression tag	UNP Q14204
f	-53	VAL	-	expression tag	UNP Q14204
f	-52	LYS	-	expression tag	UNP Q14204

Continued on next page...

Continued from previous page...

Chain	Residue	Modelled	Actual	Comment	Reference
f	-51	THR	-	expression tag	UNP Q14204
f	-50	ALA	-	expression tag	UNP Q14204
f	-49	LEU	-	expression tag	UNP Q14204
f	-48	SER	-	expression tag	UNP Q14204
f	-47	GLY	-	expression tag	UNP Q14204
f	-46	ASN	-	expression tag	UNP Q14204
f	-45	PRO	-	expression tag	UNP Q14204
f	-44	VAL	-	expression tag	UNP Q14204
f	-43	PRO	-	expression tag	UNP Q14204
f	-42	ILE	-	expression tag	UNP Q14204
f	-41	LEU	-	expression tag	UNP Q14204
f	-40	ILE	-	expression tag	UNP Q14204
f	-39	PRO	-	expression tag	UNP Q14204
f	-38	CYS	-	expression tag	UNP Q14204
f	-37	HIS	-	expression tag	UNP Q14204
f	-36	ARG	-	expression tag	UNP Q14204
f	-35	VAL	-	expression tag	UNP Q14204
f	-34	VAL	-	expression tag	UNP Q14204
f	-33	GLN	-	expression tag	UNP Q14204
f	-32	GLY	-	expression tag	UNP Q14204
f	-31	ASP	-	expression tag	UNP Q14204
f	-30	LEU	-	expression tag	UNP Q14204
f	-29	ASP	-	expression tag	UNP Q14204
f	-28	VAL	-	expression tag	UNP Q14204
f	-27	GLY	-	expression tag	UNP Q14204
f	-26	GLY	-	expression tag	UNP Q14204
f	-25	TYR	-	expression tag	UNP Q14204
f	-24	GLU	-	expression tag	UNP Q14204
f	-23	GLY	-	expression tag	UNP Q14204
f	-22	GLY	-	expression tag	UNP Q14204
f	-21	LEU	-	expression tag	UNP Q14204
f	-20	ALA	-	expression tag	UNP Q14204
f	-19	VAL	-	expression tag	UNP Q14204
f	-18	LYS	-	expression tag	UNP Q14204
f	-17	GLU	-	expression tag	UNP Q14204
f	-16	TRP	-	expression tag	UNP Q14204
f	-15	LEU	-	expression tag	UNP Q14204
f	-14	LEU	-	expression tag	UNP Q14204
f	-13	ALA	-	expression tag	UNP Q14204
f	-12	HIS	-	expression tag	UNP Q14204
f	-11	GLU	-	expression tag	UNP Q14204
f	-10	GLY	-	expression tag	UNP Q14204

Continued on next page...

Continued from previous page...

Chain	Residue	Modelled	Actual	Comment	Reference
f	-9	HIS	-	expression tag	UNP Q14204
f	-8	ARG	-	expression tag	UNP Q14204
f	-7	LEU	-	expression tag	UNP Q14204
f	-6	GLY	-	expression tag	UNP Q14204
f	-5	LYS	-	expression tag	UNP Q14204
f	-4	PRO	-	expression tag	UNP Q14204
f	-3	GLY	-	expression tag	UNP Q14204
f	-2	LEU	-	expression tag	UNP Q14204
f	-1	GLY	-	expression tag	UNP Q14204
f	0	GLY	-	expression tag	UNP Q14204
f	1	SER	-	expression tag	UNP Q14204
A	-196	GLY	-	expression tag	UNP Q14204
A	-195	ASP	-	expression tag	UNP Q14204
A	-194	TYR	-	expression tag	UNP Q14204
A	-193	ASP	-	expression tag	UNP Q14204
A	-192	ILE	-	expression tag	UNP Q14204
A	-191	PRO	-	expression tag	UNP Q14204
A	-190	THR	-	expression tag	UNP Q14204
A	-189	THR	-	expression tag	UNP Q14204
A	-188	GLU	-	expression tag	UNP Q14204
A	-187	ASN	-	expression tag	UNP Q14204
A	-186	LEU	-	expression tag	UNP Q14204
A	-185	TYR	-	expression tag	UNP Q14204
A	-184	PHE	-	expression tag	UNP Q14204
A	-183	GLN	-	expression tag	UNP Q14204
A	-182	GLY	-	expression tag	UNP Q14204
A	-181	ASP	-	expression tag	UNP Q14204
A	-180	LYS	-	expression tag	UNP Q14204
A	-179	ASP	-	expression tag	UNP Q14204
A	-178	CYS	-	expression tag	UNP Q14204
A	-177	GLU	-	expression tag	UNP Q14204
A	-176	MET	-	expression tag	UNP Q14204
A	-175	LYS	-	expression tag	UNP Q14204
A	-174	ARG	-	expression tag	UNP Q14204
A	-173	THR	-	expression tag	UNP Q14204
A	-172	THR	-	expression tag	UNP Q14204
A	-171	LEU	-	expression tag	UNP Q14204
A	-170	ASP	-	expression tag	UNP Q14204
A	-169	SER	-	expression tag	UNP Q14204
A	-168	PRO	-	expression tag	UNP Q14204
A	-167	LEU	-	expression tag	UNP Q14204
A	-166	GLY	-	expression tag	UNP Q14204

Continued on next page...

Continued from previous page...

Chain	Residue	Modelled	Actual	Comment	Reference
A	-165	LYS	-	expression tag	UNP Q14204
A	-164	LEU	-	expression tag	UNP Q14204
A	-163	GLU	-	expression tag	UNP Q14204
A	-162	LEU	-	expression tag	UNP Q14204
A	-161	SER	-	expression tag	UNP Q14204
A	-160	GLY	-	expression tag	UNP Q14204
A	-159	CYS	-	expression tag	UNP Q14204
A	-158	GLU	-	expression tag	UNP Q14204
A	-157	GLN	-	expression tag	UNP Q14204
A	-156	GLY	-	expression tag	UNP Q14204
A	-155	LEU	-	expression tag	UNP Q14204
A	-154	HIS	-	expression tag	UNP Q14204
A	-153	ARG	-	expression tag	UNP Q14204
A	-152	ILE	-	expression tag	UNP Q14204
A	-151	ILE	-	expression tag	UNP Q14204
A	-150	PHE	-	expression tag	UNP Q14204
A	-149	LEU	-	expression tag	UNP Q14204
A	-148	GLY	-	expression tag	UNP Q14204
A	-147	LYS	-	expression tag	UNP Q14204
A	-146	GLY	-	expression tag	UNP Q14204
A	-145	THR	-	expression tag	UNP Q14204
A	-144	SER	-	expression tag	UNP Q14204
A	-143	ALA	-	expression tag	UNP Q14204
A	-142	ALA	-	expression tag	UNP Q14204
A	-141	ASP	-	expression tag	UNP Q14204
A	-140	ALA	-	expression tag	UNP Q14204
A	-139	VAL	-	expression tag	UNP Q14204
A	-138	GLU	-	expression tag	UNP Q14204
A	-137	VAL	-	expression tag	UNP Q14204
A	-136	PRO	-	expression tag	UNP Q14204
A	-135	ALA	-	expression tag	UNP Q14204
A	-134	PRO	-	expression tag	UNP Q14204
A	-133	ALA	-	expression tag	UNP Q14204
A	-132	ALA	-	expression tag	UNP Q14204
A	-131	VAL	-	expression tag	UNP Q14204
A	-130	LEU	-	expression tag	UNP Q14204
A	-129	GLY	-	expression tag	UNP Q14204
A	-128	GLY	-	expression tag	UNP Q14204
A	-127	PRO	-	expression tag	UNP Q14204
A	-126	GLU	-	expression tag	UNP Q14204
A	-125	PRO	-	expression tag	UNP Q14204
A	-124	LEU	-	expression tag	UNP Q14204

Continued on next page...

Continued from previous page...

Chain	Residue	Modelled	Actual	Comment	Reference
A	-123	MET	-	expression tag	UNP Q14204
A	-122	GLN	-	expression tag	UNP Q14204
A	-121	ALA	-	expression tag	UNP Q14204
A	-120	THR	-	expression tag	UNP Q14204
A	-119	ALA	-	expression tag	UNP Q14204
A	-118	TRP	-	expression tag	UNP Q14204
A	-117	LEU	-	expression tag	UNP Q14204
A	-116	ASN	-	expression tag	UNP Q14204
A	-115	ALA	-	expression tag	UNP Q14204
A	-114	TYR	-	expression tag	UNP Q14204
A	-113	PHE	-	expression tag	UNP Q14204
A	-112	HIS	-	expression tag	UNP Q14204
A	-111	GLN	-	expression tag	UNP Q14204
A	-110	PRO	-	expression tag	UNP Q14204
A	-109	GLU	-	expression tag	UNP Q14204
A	-108	ALA	-	expression tag	UNP Q14204
A	-107	ILE	-	expression tag	UNP Q14204
A	-106	GLU	-	expression tag	UNP Q14204
A	-105	GLU	-	expression tag	UNP Q14204
A	-104	PHE	-	expression tag	UNP Q14204
A	-103	PRO	-	expression tag	UNP Q14204
A	-102	VAL	-	expression tag	UNP Q14204
A	-101	PRO	-	expression tag	UNP Q14204
A	-100	ALA	-	expression tag	UNP Q14204
A	-99	LEU	-	expression tag	UNP Q14204
A	-98	HIS	-	expression tag	UNP Q14204
A	-97	HIS	-	expression tag	UNP Q14204
A	-96	PRO	-	expression tag	UNP Q14204
A	-95	VAL	-	expression tag	UNP Q14204
A	-94	PHE	-	expression tag	UNP Q14204
A	-93	GLN	-	expression tag	UNP Q14204
A	-92	GLN	-	expression tag	UNP Q14204
A	-91	GLU	-	expression tag	UNP Q14204
A	-90	SER	-	expression tag	UNP Q14204
A	-89	PHE	-	expression tag	UNP Q14204
A	-88	THR	-	expression tag	UNP Q14204
A	-87	ARG	-	expression tag	UNP Q14204
A	-86	GLN	-	expression tag	UNP Q14204
A	-85	VAL	-	expression tag	UNP Q14204
A	-84	LEU	-	expression tag	UNP Q14204
A	-83	TRP	-	expression tag	UNP Q14204
A	-82	LYS	-	expression tag	UNP Q14204

Continued on next page...

Continued from previous page...

Chain	Residue	Modelled	Actual	Comment	Reference
A	-81	LEU	-	expression tag	UNP Q14204
A	-80	LEU	-	expression tag	UNP Q14204
A	-79	LYS	-	expression tag	UNP Q14204
A	-78	VAL	-	expression tag	UNP Q14204
A	-77	VAL	-	expression tag	UNP Q14204
A	-76	LYS	-	expression tag	UNP Q14204
A	-75	PHE	-	expression tag	UNP Q14204
A	-74	GLY	-	expression tag	UNP Q14204
A	-73	GLU	-	expression tag	UNP Q14204
A	-72	VAL	-	expression tag	UNP Q14204
A	-71	ILE	-	expression tag	UNP Q14204
A	-70	SER	-	expression tag	UNP Q14204
A	-69	TYR	-	expression tag	UNP Q14204
A	-68	SER	-	expression tag	UNP Q14204
A	-67	HIS	-	expression tag	UNP Q14204
A	-66	LEU	-	expression tag	UNP Q14204
A	-65	ALA	-	expression tag	UNP Q14204
A	-64	ALA	-	expression tag	UNP Q14204
A	-63	LEU	-	expression tag	UNP Q14204
A	-62	ALA	-	expression tag	UNP Q14204
A	-61	GLY	-	expression tag	UNP Q14204
A	-60	ASN	-	expression tag	UNP Q14204
A	-59	PRO	-	expression tag	UNP Q14204
A	-58	ALA	-	expression tag	UNP Q14204
A	-57	ALA	-	expression tag	UNP Q14204
A	-56	THR	-	expression tag	UNP Q14204
A	-55	ALA	-	expression tag	UNP Q14204
A	-54	ALA	-	expression tag	UNP Q14204
A	-53	VAL	-	expression tag	UNP Q14204
A	-52	LYS	-	expression tag	UNP Q14204
A	-51	THR	-	expression tag	UNP Q14204
A	-50	ALA	-	expression tag	UNP Q14204
A	-49	LEU	-	expression tag	UNP Q14204
A	-48	SER	-	expression tag	UNP Q14204
A	-47	GLY	-	expression tag	UNP Q14204
A	-46	ASN	-	expression tag	UNP Q14204
A	-45	PRO	-	expression tag	UNP Q14204
A	-44	VAL	-	expression tag	UNP Q14204
A	-43	PRO	-	expression tag	UNP Q14204
A	-42	ILE	-	expression tag	UNP Q14204
A	-41	LEU	-	expression tag	UNP Q14204
A	-40	ILE	-	expression tag	UNP Q14204

Continued on next page...

Continued from previous page...

Chain	Residue	Modelled	Actual	Comment	Reference
A	-39	PRO	-	expression tag	UNP Q14204
A	-38	CYS	-	expression tag	UNP Q14204
A	-37	HIS	-	expression tag	UNP Q14204
A	-36	ARG	-	expression tag	UNP Q14204
A	-35	VAL	-	expression tag	UNP Q14204
A	-34	VAL	-	expression tag	UNP Q14204
A	-33	GLN	-	expression tag	UNP Q14204
A	-32	GLY	-	expression tag	UNP Q14204
A	-31	ASP	-	expression tag	UNP Q14204
A	-30	LEU	-	expression tag	UNP Q14204
A	-29	ASP	-	expression tag	UNP Q14204
A	-28	VAL	-	expression tag	UNP Q14204
A	-27	GLY	-	expression tag	UNP Q14204
A	-26	GLY	-	expression tag	UNP Q14204
A	-25	TYR	-	expression tag	UNP Q14204
A	-24	GLU	-	expression tag	UNP Q14204
A	-23	GLY	-	expression tag	UNP Q14204
A	-22	GLY	-	expression tag	UNP Q14204
A	-21	LEU	-	expression tag	UNP Q14204
A	-20	ALA	-	expression tag	UNP Q14204
A	-19	VAL	-	expression tag	UNP Q14204
A	-18	LYS	-	expression tag	UNP Q14204
A	-17	GLU	-	expression tag	UNP Q14204
A	-16	TRP	-	expression tag	UNP Q14204
A	-15	LEU	-	expression tag	UNP Q14204
A	-14	LEU	-	expression tag	UNP Q14204
A	-13	ALA	-	expression tag	UNP Q14204
A	-12	HIS	-	expression tag	UNP Q14204
A	-11	GLU	-	expression tag	UNP Q14204
A	-10	GLY	-	expression tag	UNP Q14204
A	-9	HIS	-	expression tag	UNP Q14204
A	-8	ARG	-	expression tag	UNP Q14204
A	-7	LEU	-	expression tag	UNP Q14204
A	-6	GLY	-	expression tag	UNP Q14204
A	-5	LYS	-	expression tag	UNP Q14204
A	-4	PRO	-	expression tag	UNP Q14204
A	-3	GLY	-	expression tag	UNP Q14204
A	-2	LEU	-	expression tag	UNP Q14204
A	-1	GLY	-	expression tag	UNP Q14204
A	0	GLY	-	expression tag	UNP Q14204
A	1	SER	-	expression tag	UNP Q14204
G	-196	GLY	-	expression tag	UNP Q14204

Continued on next page...

Continued from previous page...

Chain	Residue	Modelled	Actual	Comment	Reference
G	-195	ASP	-	expression tag	UNP Q14204
G	-194	TYR	-	expression tag	UNP Q14204
G	-193	ASP	-	expression tag	UNP Q14204
G	-192	ILE	-	expression tag	UNP Q14204
G	-191	PRO	-	expression tag	UNP Q14204
G	-190	THR	-	expression tag	UNP Q14204
G	-189	THR	-	expression tag	UNP Q14204
G	-188	GLU	-	expression tag	UNP Q14204
G	-187	ASN	-	expression tag	UNP Q14204
G	-186	LEU	-	expression tag	UNP Q14204
G	-185	TYR	-	expression tag	UNP Q14204
G	-184	PHE	-	expression tag	UNP Q14204
G	-183	GLN	-	expression tag	UNP Q14204
G	-182	GLY	-	expression tag	UNP Q14204
G	-181	ASP	-	expression tag	UNP Q14204
G	-180	LYS	-	expression tag	UNP Q14204
G	-179	ASP	-	expression tag	UNP Q14204
G	-178	CYS	-	expression tag	UNP Q14204
G	-177	GLU	-	expression tag	UNP Q14204
G	-176	MET	-	expression tag	UNP Q14204
G	-175	LYS	-	expression tag	UNP Q14204
G	-174	ARG	-	expression tag	UNP Q14204
G	-173	THR	-	expression tag	UNP Q14204
G	-172	THR	-	expression tag	UNP Q14204
G	-171	LEU	-	expression tag	UNP Q14204
G	-170	ASP	-	expression tag	UNP Q14204
G	-169	SER	-	expression tag	UNP Q14204
G	-168	PRO	-	expression tag	UNP Q14204
G	-167	LEU	-	expression tag	UNP Q14204
G	-166	GLY	-	expression tag	UNP Q14204
G	-165	LYS	-	expression tag	UNP Q14204
G	-164	LEU	-	expression tag	UNP Q14204
G	-163	GLU	-	expression tag	UNP Q14204
G	-162	LEU	-	expression tag	UNP Q14204
G	-161	SER	-	expression tag	UNP Q14204
G	-160	GLY	-	expression tag	UNP Q14204
G	-159	CYS	-	expression tag	UNP Q14204
G	-158	GLU	-	expression tag	UNP Q14204
G	-157	GLN	-	expression tag	UNP Q14204
G	-156	GLY	-	expression tag	UNP Q14204
G	-155	LEU	-	expression tag	UNP Q14204
G	-154	HIS	-	expression tag	UNP Q14204

Continued on next page...

Continued from previous page...

Chain	Residue	Modelled	Actual	Comment	Reference
G	-153	ARG	-	expression tag	UNP Q14204
G	-152	ILE	-	expression tag	UNP Q14204
G	-151	ILE	-	expression tag	UNP Q14204
G	-150	PHE	-	expression tag	UNP Q14204
G	-149	LEU	-	expression tag	UNP Q14204
G	-148	GLY	-	expression tag	UNP Q14204
G	-147	LYS	-	expression tag	UNP Q14204
G	-146	GLY	-	expression tag	UNP Q14204
G	-145	THR	-	expression tag	UNP Q14204
G	-144	SER	-	expression tag	UNP Q14204
G	-143	ALA	-	expression tag	UNP Q14204
G	-142	ALA	-	expression tag	UNP Q14204
G	-141	ASP	-	expression tag	UNP Q14204
G	-140	ALA	-	expression tag	UNP Q14204
G	-139	VAL	-	expression tag	UNP Q14204
G	-138	GLU	-	expression tag	UNP Q14204
G	-137	VAL	-	expression tag	UNP Q14204
G	-136	PRO	-	expression tag	UNP Q14204
G	-135	ALA	-	expression tag	UNP Q14204
G	-134	PRO	-	expression tag	UNP Q14204
G	-133	ALA	-	expression tag	UNP Q14204
G	-132	ALA	-	expression tag	UNP Q14204
G	-131	VAL	-	expression tag	UNP Q14204
G	-130	LEU	-	expression tag	UNP Q14204
G	-129	GLY	-	expression tag	UNP Q14204
G	-128	GLY	-	expression tag	UNP Q14204
G	-127	PRO	-	expression tag	UNP Q14204
G	-126	GLU	-	expression tag	UNP Q14204
G	-125	PRO	-	expression tag	UNP Q14204
G	-124	LEU	-	expression tag	UNP Q14204
G	-123	MET	-	expression tag	UNP Q14204
G	-122	GLN	-	expression tag	UNP Q14204
G	-121	ALA	-	expression tag	UNP Q14204
G	-120	THR	-	expression tag	UNP Q14204
G	-119	ALA	-	expression tag	UNP Q14204
G	-118	TRP	-	expression tag	UNP Q14204
G	-117	LEU	-	expression tag	UNP Q14204
G	-116	ASN	-	expression tag	UNP Q14204
G	-115	ALA	-	expression tag	UNP Q14204
G	-114	TYR	-	expression tag	UNP Q14204
G	-113	PHE	-	expression tag	UNP Q14204
G	-112	HIS	-	expression tag	UNP Q14204

Continued on next page...

Continued from previous page...

Chain	Residue	Modelled	Actual	Comment	Reference
G	-111	GLN	-	expression tag	UNP Q14204
G	-110	PRO	-	expression tag	UNP Q14204
G	-109	GLU	-	expression tag	UNP Q14204
G	-108	ALA	-	expression tag	UNP Q14204
G	-107	ILE	-	expression tag	UNP Q14204
G	-106	GLU	-	expression tag	UNP Q14204
G	-105	GLU	-	expression tag	UNP Q14204
G	-104	PHE	-	expression tag	UNP Q14204
G	-103	PRO	-	expression tag	UNP Q14204
G	-102	VAL	-	expression tag	UNP Q14204
G	-101	PRO	-	expression tag	UNP Q14204
G	-100	ALA	-	expression tag	UNP Q14204
G	-99	LEU	-	expression tag	UNP Q14204
G	-98	HIS	-	expression tag	UNP Q14204
G	-97	HIS	-	expression tag	UNP Q14204
G	-96	PRO	-	expression tag	UNP Q14204
G	-95	VAL	-	expression tag	UNP Q14204
G	-94	PHE	-	expression tag	UNP Q14204
G	-93	GLN	-	expression tag	UNP Q14204
G	-92	GLN	-	expression tag	UNP Q14204
G	-91	GLU	-	expression tag	UNP Q14204
G	-90	SER	-	expression tag	UNP Q14204
G	-89	PHE	-	expression tag	UNP Q14204
G	-88	THR	-	expression tag	UNP Q14204
G	-87	ARG	-	expression tag	UNP Q14204
G	-86	GLN	-	expression tag	UNP Q14204
G	-85	VAL	-	expression tag	UNP Q14204
G	-84	LEU	-	expression tag	UNP Q14204
G	-83	TRP	-	expression tag	UNP Q14204
G	-82	LYS	-	expression tag	UNP Q14204
G	-81	LEU	-	expression tag	UNP Q14204
G	-80	LEU	-	expression tag	UNP Q14204
G	-79	LYS	-	expression tag	UNP Q14204
G	-78	VAL	-	expression tag	UNP Q14204
G	-77	VAL	-	expression tag	UNP Q14204
G	-76	LYS	-	expression tag	UNP Q14204
G	-75	PHE	-	expression tag	UNP Q14204
G	-74	GLY	-	expression tag	UNP Q14204
G	-73	GLU	-	expression tag	UNP Q14204
G	-72	VAL	-	expression tag	UNP Q14204
G	-71	ILE	-	expression tag	UNP Q14204
G	-70	SER	-	expression tag	UNP Q14204

Continued on next page...

Continued from previous page...

Chain	Residue	Modelled	Actual	Comment	Reference
G	-69	TYR	-	expression tag	UNP Q14204
G	-68	SER	-	expression tag	UNP Q14204
G	-67	HIS	-	expression tag	UNP Q14204
G	-66	LEU	-	expression tag	UNP Q14204
G	-65	ALA	-	expression tag	UNP Q14204
G	-64	ALA	-	expression tag	UNP Q14204
G	-63	LEU	-	expression tag	UNP Q14204
G	-62	ALA	-	expression tag	UNP Q14204
G	-61	GLY	-	expression tag	UNP Q14204
G	-60	ASN	-	expression tag	UNP Q14204
G	-59	PRO	-	expression tag	UNP Q14204
G	-58	ALA	-	expression tag	UNP Q14204
G	-57	ALA	-	expression tag	UNP Q14204
G	-56	THR	-	expression tag	UNP Q14204
G	-55	ALA	-	expression tag	UNP Q14204
G	-54	ALA	-	expression tag	UNP Q14204
G	-53	VAL	-	expression tag	UNP Q14204
G	-52	LYS	-	expression tag	UNP Q14204
G	-51	THR	-	expression tag	UNP Q14204
G	-50	ALA	-	expression tag	UNP Q14204
G	-49	LEU	-	expression tag	UNP Q14204
G	-48	SER	-	expression tag	UNP Q14204
G	-47	GLY	-	expression tag	UNP Q14204
G	-46	ASN	-	expression tag	UNP Q14204
G	-45	PRO	-	expression tag	UNP Q14204
G	-44	VAL	-	expression tag	UNP Q14204
G	-43	PRO	-	expression tag	UNP Q14204
G	-42	ILE	-	expression tag	UNP Q14204
G	-41	LEU	-	expression tag	UNP Q14204
G	-40	ILE	-	expression tag	UNP Q14204
G	-39	PRO	-	expression tag	UNP Q14204
G	-38	CYS	-	expression tag	UNP Q14204
G	-37	HIS	-	expression tag	UNP Q14204
G	-36	ARG	-	expression tag	UNP Q14204
G	-35	VAL	-	expression tag	UNP Q14204
G	-34	VAL	-	expression tag	UNP Q14204
G	-33	GLN	-	expression tag	UNP Q14204
G	-32	GLY	-	expression tag	UNP Q14204
G	-31	ASP	-	expression tag	UNP Q14204
G	-30	LEU	-	expression tag	UNP Q14204
G	-29	ASP	-	expression tag	UNP Q14204
G	-28	VAL	-	expression tag	UNP Q14204

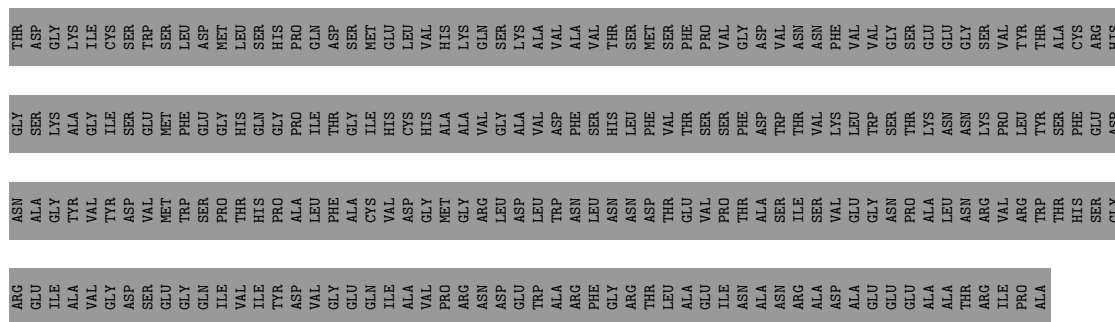
Continued on next page...

Continued from previous page...

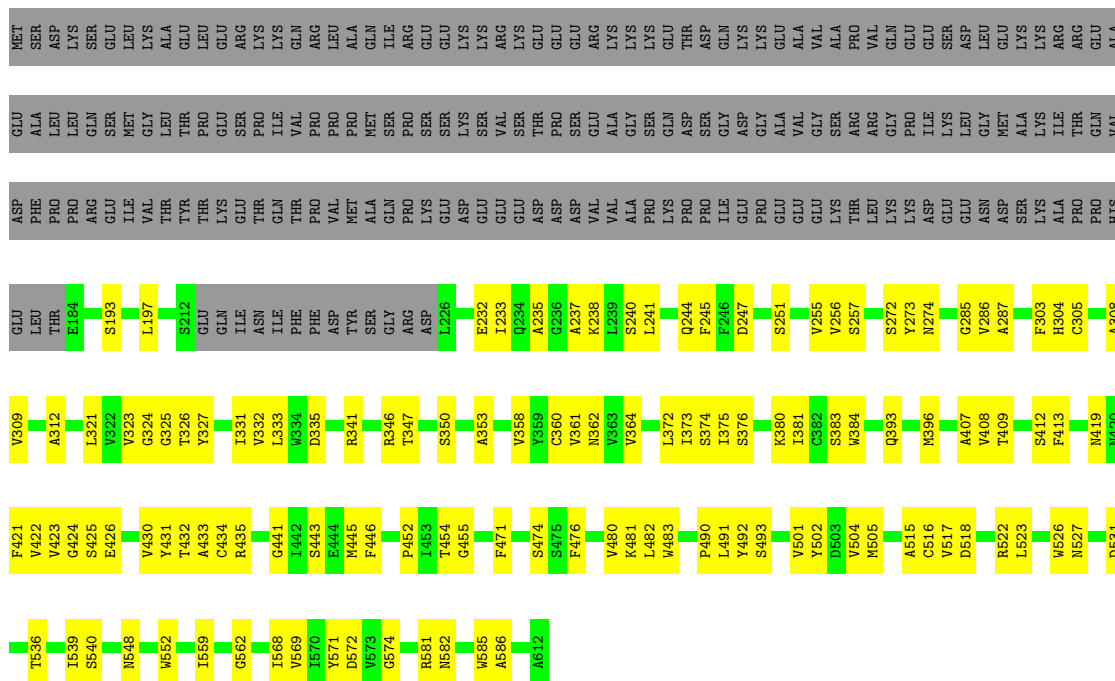
Chain	Residue	Modelled	Actual	Comment	Reference
G	-27	GLY	-	expression tag	UNP Q14204
G	-26	GLY	-	expression tag	UNP Q14204
G	-25	TYR	-	expression tag	UNP Q14204
G	-24	GLU	-	expression tag	UNP Q14204
G	-23	GLY	-	expression tag	UNP Q14204
G	-22	GLY	-	expression tag	UNP Q14204
G	-21	LEU	-	expression tag	UNP Q14204
G	-20	ALA	-	expression tag	UNP Q14204
G	-19	VAL	-	expression tag	UNP Q14204
G	-18	LYS	-	expression tag	UNP Q14204
G	-17	GLU	-	expression tag	UNP Q14204
G	-16	TRP	-	expression tag	UNP Q14204
G	-15	LEU	-	expression tag	UNP Q14204
G	-14	LEU	-	expression tag	UNP Q14204
G	-13	ALA	-	expression tag	UNP Q14204
G	-12	HIS	-	expression tag	UNP Q14204
G	-11	GLU	-	expression tag	UNP Q14204
G	-10	GLY	-	expression tag	UNP Q14204
G	-9	HIS	-	expression tag	UNP Q14204
G	-8	ARG	-	expression tag	UNP Q14204
G	-7	LEU	-	expression tag	UNP Q14204
G	-6	GLY	-	expression tag	UNP Q14204
G	-5	LYS	-	expression tag	UNP Q14204
G	-4	PRO	-	expression tag	UNP Q14204
G	-3	GLY	-	expression tag	UNP Q14204
G	-2	LEU	-	expression tag	UNP Q14204
G	-1	GLY	-	expression tag	UNP Q14204
G	0	GLY	-	expression tag	UNP Q14204
G	1	SER	-	expression tag	UNP Q14204

GLU	ILE	ALA	GLY	ASP	SER	ASP	GLY	HIS	CYS	SER	V138	GLU	MET
ALA	ALA	TYR	ALA	LYS	ASP	PHE	LYS	ASN	LEU	PHE	M139	ALA	SER
VAL	VAL	VAL	ILE	ILE	TRP	GLY	TRP	LEU	ASP	ASP	A140	LEU	LYS
ASP	ASP	TYR	ILE	CYS	SER	VAL	CYS	VAL	SER	HIS	PRO	GLN	SER
SER	SER	ASP	SER	SER	SER	VAL	SER	VAL	SER	SER	LYS	SER	GLU
VAL	VAL	VAL	TRP	TRP	GLU	TRP	TRP	GLY	GLN	THR	GLU	MET	LEU
GLU	GLU	TRP	TRP	TRP	LEU	TRP	LEU	THR	PRO	ILE	ASP	GLY	LYS
ILE	ILE	PRO	GLY	GLY	GLY	GLY	GLY	THR	GLU	VAL	GLU	THR	ALA
VAL	VAL	THR	HIS	LEU	LEU	GLY	LEU	GLY	LEU	ARG	GLU	GLU	LEU
GLU	ILE	HIS	GLN	SER	SER	SER	SER	GLN	VAL	ALA	ASP	SER	ARG
TYR	TYR	PRO	GLY	HIS	GLY	ILE	PRO	VAL	VAL	ALA	ASP	PRO	LYS
ASP	ASP	ALA	PRO	PRO	PRO	ILE	ILE	VAL	SER	SER	VAL	ILE	LYS
VAL	VAL	LEU	ILE	GLN	GLN	THR	GLY	LEU	ASN	GLN	VAL	VAL	ARG
GLY	GLY	PHE	PHE	ASP	SER	ASP	ASP	TRP	ASN	ILE	ALA	PRO	GLN
GLU	GLU	ALA	ALA	GLY	GLY	ILE	GLY	ASP	ASN	ILE	ALA	PRO	LEU
ILE	ILE	CYS	CYS	GLY	GLY	GLY	GLY	ASP	ASN	GLN	PRO	PRO	ARG
GLN	GLN	VAL	VAL	ILE	HIS	ILE	HIS	ARG	ASN	ILE	LYS	GLN	GLN
ALA	ALA	ASP	ASP	ASP	ASP	ASP	ASP	ASP	ASP	PHE	PRO	MET	ARG
VAL	VAL	GLY	GLY	HIS	HIS	VAL	VAL	ASP	ALA	PHE	ASN	ILE	LYS
VAL	VAL	MET	MET	ALA	ALA	HIS	HIS	PRO	LYS	ASP	GLY	SER	GLY
ARG	ARG	ARG	GLY	ALA	ALA	LYS	LYS	ARG	HIS	TYR	PRO	SER	GLU
ASN	ASN	GLY	ARG	VAL	VAL	THR	THR	THR	GLU	SER	GLY	LYS	LYS
ASP	ASP	LEU	LEU	LEU	SER	PRO	PRO	PRO	GLY	GLY	GLU	GLY	ARG
GLU	GLU	ASP	ASP	ASP	ASP	GLY	LYS	VAL	ASP	ARG	GLU	VAL	ARG
TRP	TRP	LEU	LEU	VAL	VAL	ALA	ALA	GLN	GLY	ASP	GLY	THR	LYS
ALA	ALA	TRP	ASP	ASP	ASP	ASP	VAL	ARG	VAL	LEU	LYS	PRO	GLU
ARG	ARG	ASN	ASN	PHE	PHE	PHE	ALA	THR	ALA	GLU	THR	PRO	GLU
ARG	PHE	LEU	ASN	SER	SER	SER	SER	PRO	LEU	LEU	SER	GLY	GLU
GLY	GLY	ASN	ASN	THR	THR	THR	THR	PRO	LEU	LYS	LYS	GLY	GLU
ILE	ILE	PRO	PRO	THR	THR	THR	THR	LEU	VAL	ASP	LYS	GLY	GLU
ALA	ALA	ALA	ALA	ALA	ASP	ASP	ASP	THR	THR	SER	ASP	ASP	GLU
ALA	ALA	SER	SER	SER	TRP	TRP	TRP	VAL	PRO	LEU	PRO	ALA	ALA
ARG	ARG	ILE	ILE	ILE	THR	THR	THR	THR	PRO	LEU	PRO	VAL	VAL
ASP	ASP	VAL	VAL	VAL	PHE	VAL	VAL	VAL	GLY	SER	HIS	VAL	VAL
GLU	GLU	GLY	ASN	ASN	SER	GLY	GLY	VAL	HIS	GLN	THR	ARG	ARG
GLU	GLU	PRO	PRO	PRO	THR	THR	ASN	THR	CYS	PHE	GLY	GLY	GLU
ALA	ALA	ALA	ALA	ALA	LYS	LYS	LYS	THR	GLN	PHE	GLY	PRO	GLU
ALA	ALA	LEU	LEU	LEU	ASN	ASN	ASN	THR	SER	ASP	GLY	GLY	GLU
THR	THR	ARG	ARG	ARG	ASN	ASN	ASN	VAL	GLN	GLY	ILE	THR	SER
ILE	ILE	VAL	VAL	VAL	LYS	LYS	LYS	MET	VAL	ASP	GLN	ASP	ASP
PRO	PRO	ARG	ARG	ARG	PRO	PRO	PRO	THR	SER	THR	ILE	LEU	LEU
ALA	ALA	THR	THR	THR	THR	THR	THR	THR	ALA	THR	THR	THR	THR
ALA	ALA	ARG	ARG	ARG	ASN	ASN	ASN	ASN	THR	THR	THR	THR	THR
ALA	ALA	ARG	ARG	ARG	ASN	ASN	ASN	ASN	THR	THR	THR	THR	THR
ALA	ALA	ARG	ARG	ARG									

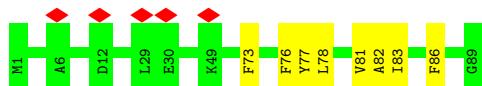
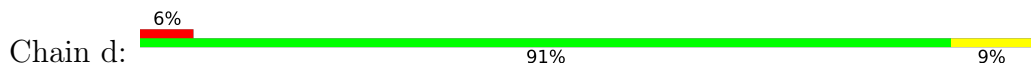
[illegible]



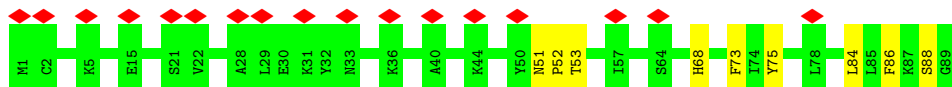
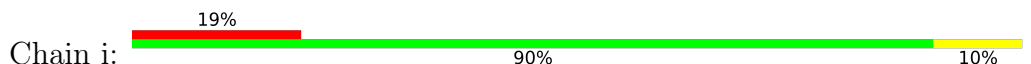
- Molecule 2: Isoform 2C of Cytoplasmic dynein 1 intermediate chain 2



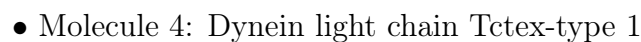
- Molecule 3: Dynein light chain 1, cytoplasmic



- Molecule 3: Dynein light chain 1, cytoplasmic



- Molecule 4: Dynein light chain Tctex-type 1







[illegible]

- Molecule 6: Cytoplasmic dynein 1 heavy chain 1

[illegible]





[illegible]

- Molecule 6: Cytoplasmic dynein 1 heavy chain 1

Chain A: 97%

[illegible]







[illegible]

- Molecule 6: Cytoplasmic dynein 1 heavy chain 1

Chain G:  97%

LYS	PHE	GLY	GLY	GLU	GLU	ASP	ILE	ILE	SER	TYR	THR	GLY	LEU	LEU	ALA	ALA	LEU	GLN	GLY	ASN	THR	ALA	ASP	LYS	GLN	PHE	LEU	TYR	THR	GLY	ASP	ASN	GLU	THR	THR	PRO	ASP	GLY
PRO	ALA	PRO	PRO	ALA	ALA	VAL	VAL	ILE	SER	TYR	THR	GLY	LEU	LEU	VAL	PRO	PHE	GLN	GLN	PRO	THR	ALA	TRP	ASP	LYS	PHE	LEU	TYR	THR	THR	GLY	ARG	GLN	VAL	LEU	TRP	LYS	VAL









4 Experimental information

Property	Value	Source
EM reconstruction method	SINGLE PARTICLE	Depositor
Imposed symmetry	POINT, Not provided	
Number of particles used	12517	Depositor
Resolution determination method	FSC 0.143 CUT-OFF	Depositor
CTF correction method	PHASE FLIPPING AND AMPLITUDE CORRECTION	Depositor
Microscope	TFS KRIOS	Depositor
Voltage (kV)	300	Depositor
Electron dose ($e^-/\text{\AA}^2$)	55	Depositor
Minimum defocus (nm)	610	Depositor
Maximum defocus (nm)	3250	Depositor
Magnification	Not provided	
Image detector	FEI FALCON IV (4k x 4k)	Depositor
Maximum map value	0.431	Depositor
Minimum map value	-0.194	Depositor
Average map value	0.000	Depositor
Map value standard deviation	0.014	Depositor
Recommended contour level	0.0339	Depositor
Map size (Å)	388.96, 388.96, 388.96	wwPDB
Map dimensions	416, 416, 416	wwPDB
Map angles (°)	90.0, 90.0, 90.0	wwPDB
Pixel spacing (Å)	0.935, 0.935, 0.935	Depositor

5 Model quality [i](#)

5.1 Standard geometry [i](#)

The Z score for a bond length (or angle) is the number of standard deviations the observed value is removed from the expected value. A bond length (or angle) with $|Z| > 5$ is considered an outlier worth inspection. RMSZ is the root-mean-square of all Z scores of the bond lengths (or angles).

Mol	Chain	Bond lengths		Bond angles	
		RMSZ	# Z >5	RMSZ	# Z >5
1	E	0.15	0/476	0.35	0/663
1	F	0.21	0/476	0.40	0/663
2	D	0.18	0/2052	0.36	0/2854
2	H	0.19	0/2117	0.39	0/2946
2	g	0.09	0/153	0.21	0/212
2	h	0.13	0/153	0.32	0/212
3	d	0.12	0/440	0.37	0/612
3	i	0.10	0/440	0.28	0/612
4	k	0.09	0/497	0.23	0/690
4	v	0.10	0/497	0.27	0/690
5	B	0.26	0/1602	0.43	0/2230
5	C	0.22	0/1602	0.39	0/2230
6	A	0.10	0/753	0.27	0/1047
6	G	0.11	0/753	0.38	0/1047
6	e	0.18	0/4605	0.32	0/5751
6	f	0.18	0/4605	0.32	0/5753
All	All	0.18	0/21221	0.35	0/28212

There are no bond length outliers.

There are no bond angle outliers.

There are no chirality outliers.

There are no planarity outliers.

5.2 Too-close contacts [i](#)

In the following table, the Non-H and H(model) columns list the number of non-hydrogen atoms and hydrogen atoms in the chain respectively. The H(added) column lists the number of hydrogen atoms added and optimized by MolProbity. The Clashes column lists the number of clashes within the asymmetric unit, whereas Symm-Clashes lists symmetry-related clashes.

Mol	Chain	Non-H	H(model)	H(added)	Clashes	Symm-Clashes
1	E	477	0	204	10	0
1	F	477	0	204	22	0
2	D	2054	0	943	75	0
2	H	2118	0	971	48	0
2	g	154	0	65	0	0
2	h	154	0	65	0	0
3	d	441	0	204	5	0
3	i	441	0	204	4	0
4	k	498	0	225	5	0
4	v	498	0	225	3	0
5	B	1604	0	700	22	0
5	C	1604	0	700	27	0
6	A	756	0	333	8	0
6	G	756	0	333	3	0
6	e	4608	0	1207	12	0
6	f	4609	0	1210	15	0
All	All	21249	0	7793	254	0

The all-atom clashscore is defined as the number of clashes found per 1000 atoms (including hydrogen atoms). The all-atom clashscore for this structure is 9.

The worst 5 of 254 close contacts within the same asymmetric unit are listed below, sorted by their clash magnitude.

Atom-1	Atom-2	Interatomic distance (Å)	Clash overlap (Å)
6:e:1102:PHE:H	6:e:1107:ILE:H	1.31	0.78
2:D:522:ARG:HA	2:D:540:SER:HA	1.74	0.69
5:C:119:LEU:O	5:C:123:VAL:N	2.26	0.68
6:A:152:PHE:O	6:A:156:ALA:HB3	1.94	0.68
1:E:68:PHE:HA	1:E:81:ALA:HB2	1.75	0.68

There are no symmetry-related clashes.

5.3 Torsion angles [i](#)

5.3.1 Protein backbone [i](#)

In the following table, the Percentiles column shows the percent Ramachandran outliers of the chain as a percentile score with respect to all PDB entries followed by that with respect to all EM entries.

The Analysed column shows the number of residues for which the backbone conformation was analysed, and the total number of residues.

Mol	Chain	Analysed	Favoured	Allowed	Outliers	Percentiles	
1	E	94/96 (98%)	78 (83%)	16 (17%)	0	100	100
1	F	94/96 (98%)	82 (87%)	12 (13%)	0	100	100
2	D	412/612 (67%)	368 (89%)	44 (11%)	0	100	100
2	H	427/612 (70%)	384 (90%)	43 (10%)	0	100	100
2	g	29/612 (5%)	28 (97%)	1 (3%)	0	100	100
2	h	29/612 (5%)	23 (79%)	6 (21%)	0	100	100
3	d	87/89 (98%)	80 (92%)	7 (8%)	0	100	100
3	i	87/89 (98%)	82 (94%)	4 (5%)	1 (1%)	11	46
4	k	99/113 (88%)	96 (97%)	3 (3%)	0	100	100
4	v	99/113 (88%)	98 (99%)	1 (1%)	0	100	100
5	B	320/492 (65%)	285 (89%)	34 (11%)	1 (0%)	36	72
5	C	320/492 (65%)	292 (91%)	27 (8%)	1 (0%)	36	72
6	A	146/4843 (3%)	140 (96%)	6 (4%)	0	100	100
6	G	146/4843 (3%)	142 (97%)	4 (3%)	0	100	100
6	e	1146/4843 (24%)	1087 (95%)	59 (5%)	0	100	100
6	f	1143/4843 (24%)	1073 (94%)	67 (6%)	3 (0%)	36	72
All	All	4678/23400 (20%)	4338 (93%)	334 (7%)	6 (0%)	49	83

5 of 6 Ramachandran outliers are listed below:

Mol	Chain	Res	Type
5	C	349	VAL
6	f	451	ARG
6	f	452	ILE
5	B	349	VAL
6	f	1236	VAL

5.3.2 Protein sidechains ⓘ

There are no protein residues with a non-rotameric sidechain to report in this entry.

5.3.3 RNA ⓘ

There are no RNA molecules in this entry.

5.4 Non-standard residues in protein, DNA, RNA chains [i](#)

There are no non-standard protein/DNA/RNA residues in this entry.

5.5 Carbohydrates [i](#)

There are no oligosaccharides in this entry.

5.6 Ligand geometry [i](#)

There are no ligands in this entry.

5.7 Other polymers [i](#)

There are no such residues in this entry.

5.8 Polymer linkage issues [i](#)

There are no chain breaks in this entry.

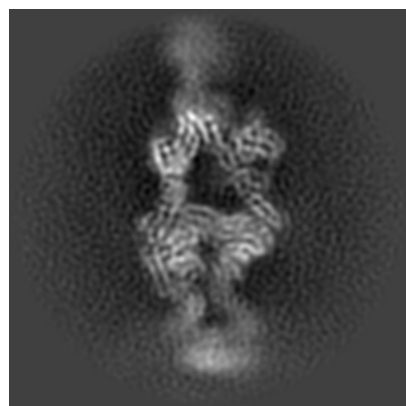
6 Map visualisation [i](#)

This section contains visualisations of the EMDB entry EMD-47430. These allow visual inspection of the internal detail of the map and identification of artifacts.

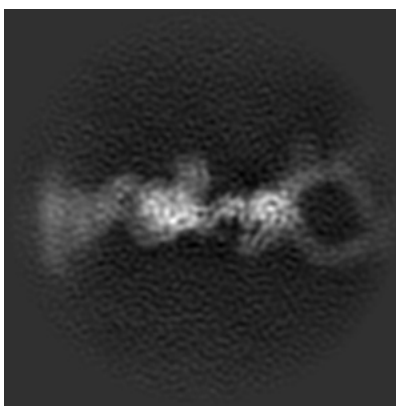
Images derived from a raw map, generated by summing the deposited half-maps, are presented below the corresponding image components of the primary map to allow further visual inspection and comparison with those of the primary map.

6.1 Orthogonal projections [i](#)

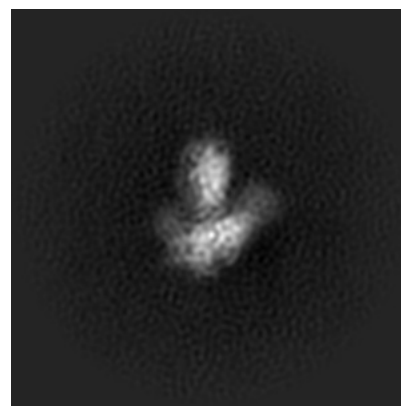
6.1.1 Primary map



X

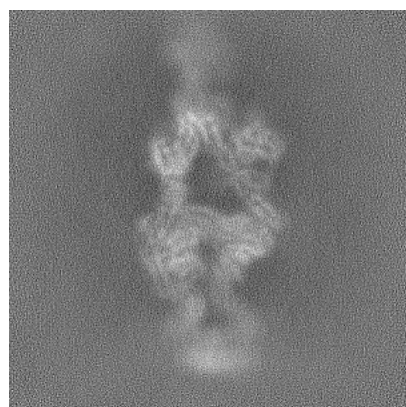


Y

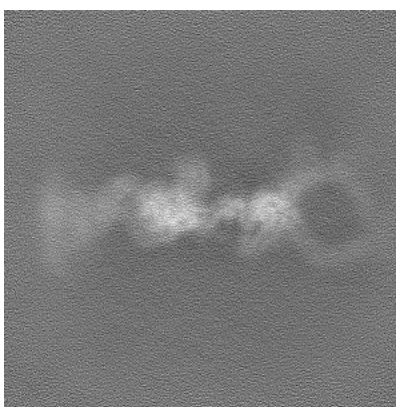


Z

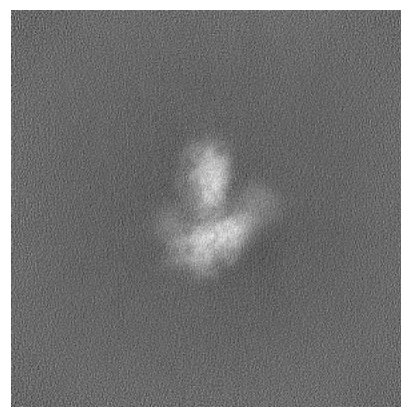
6.1.2 Raw map



X



Y

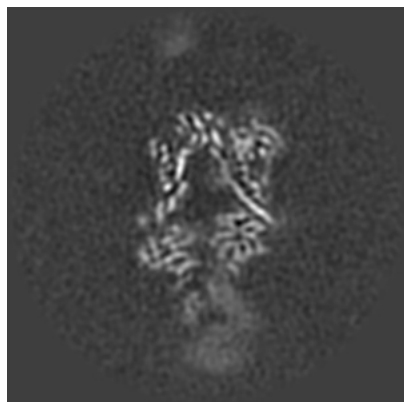


Z

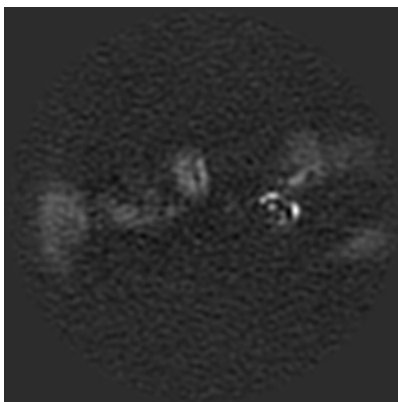
The images above show the map projected in three orthogonal directions.

6.2 Central slices [i](#)

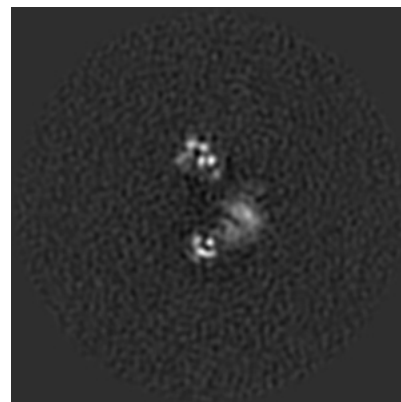
6.2.1 Primary map



X Index: 208

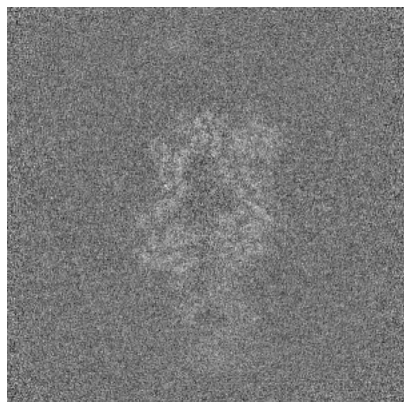


Y Index: 208

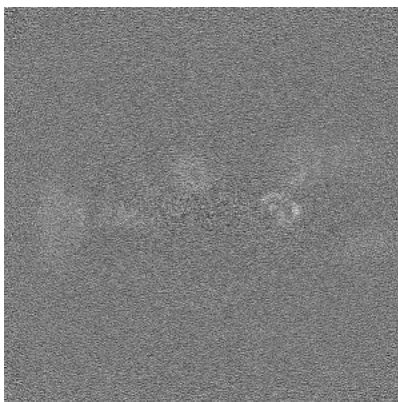


Z Index: 208

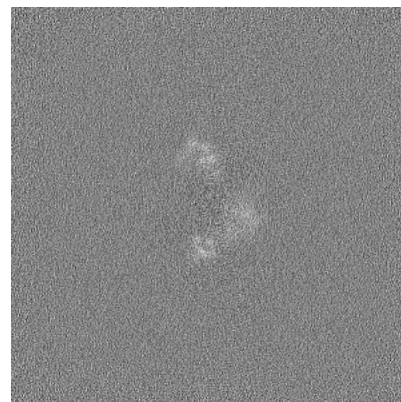
6.2.2 Raw map



X Index: 208



Y Index: 208



Z Index: 208

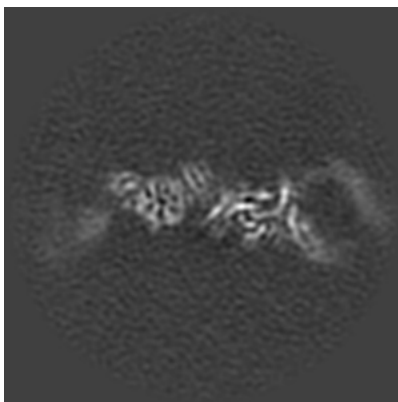
The images above show central slices of the map in three orthogonal directions.

6.3 Largest variance slices [i](#)

6.3.1 Primary map



X Index: 206

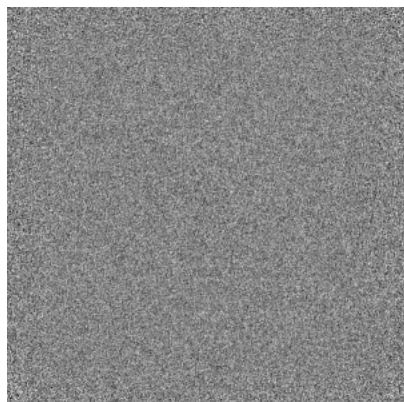


Y Index: 179

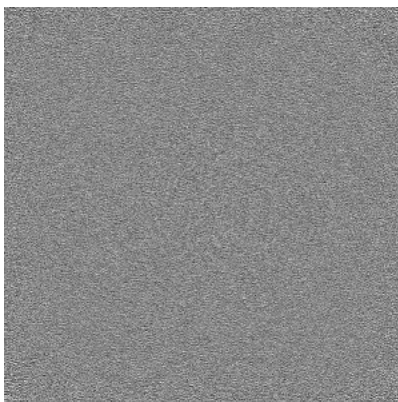


Z Index: 269

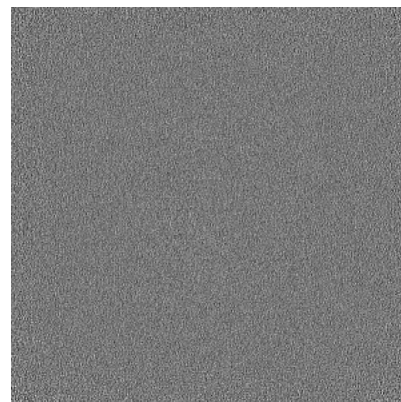
6.3.2 Raw map



X Index: 0



Y Index: 0

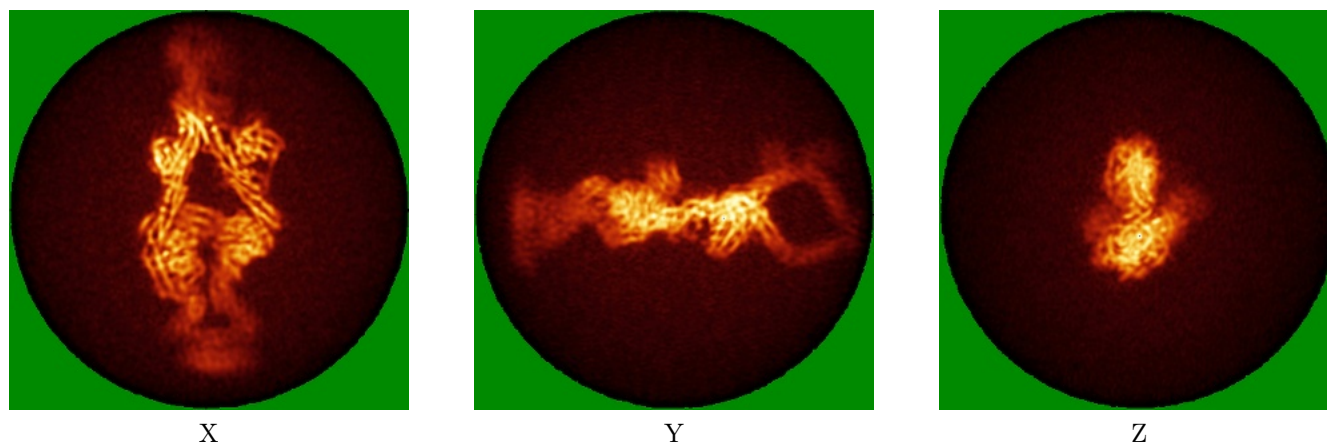


Z Index: 0

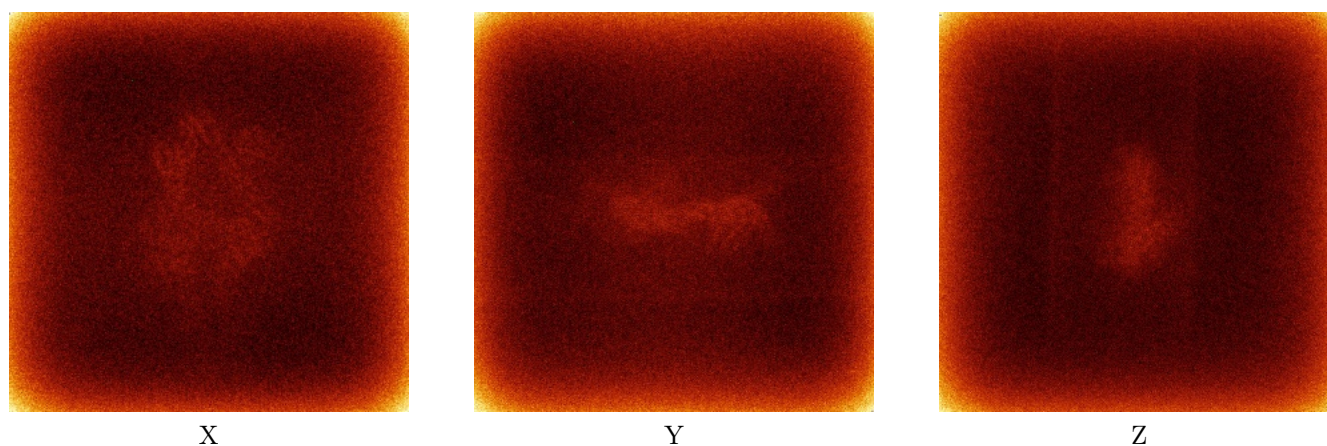
The images above show the largest variance slices of the map in three orthogonal directions.

6.4 Orthogonal standard-deviation projections (False-color) [i](#)

6.4.1 Primary map



6.4.2 Raw map



The images above show the map standard deviation projections with false color in three orthogonal directions. Minimum values are shown in green, max in blue, and dark to light orange shades represent small to large values respectively.

6.5 Orthogonal surface views [i](#)

This section was not generated.

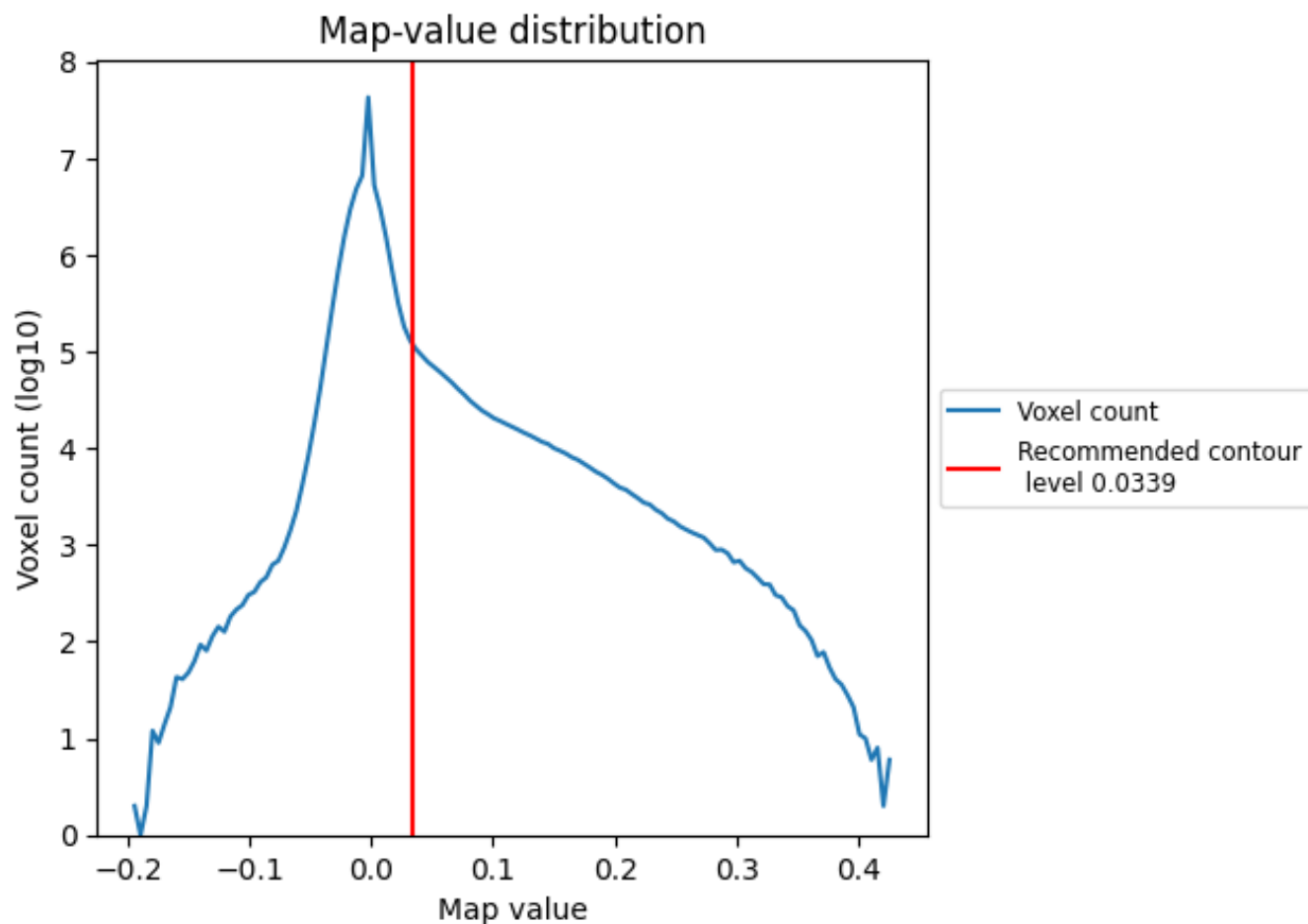
6.6 Mask visualisation [i](#)

This section was not generated. No masks/segmentation were deposited.

7 Map analysis [i](#)

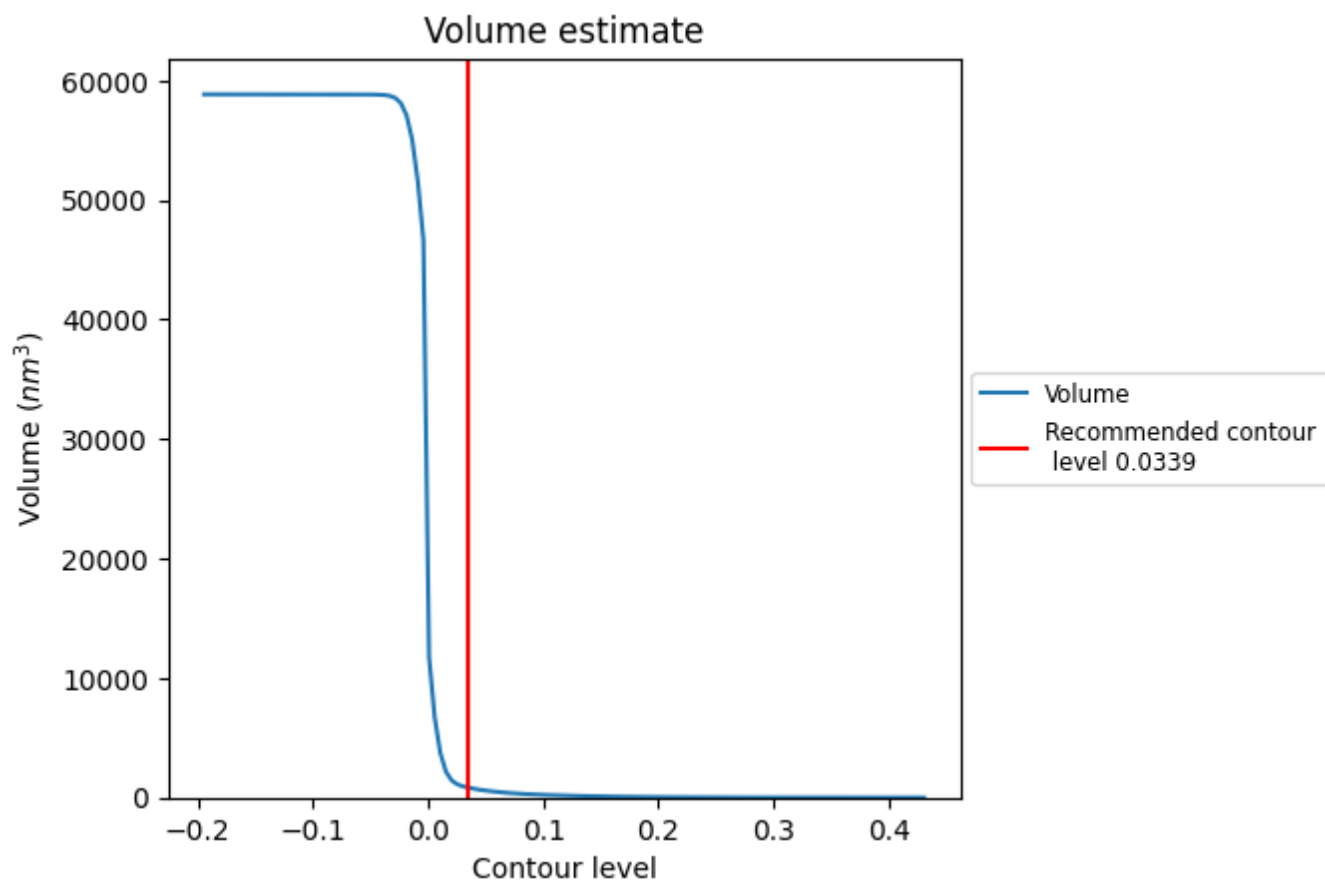
This section contains the results of statistical analysis of the map.

7.1 Map-value distribution [i](#)



The map-value distribution is plotted in 128 intervals along the x-axis. The y-axis is logarithmic. A spike in this graph at zero usually indicates that the volume has been masked.

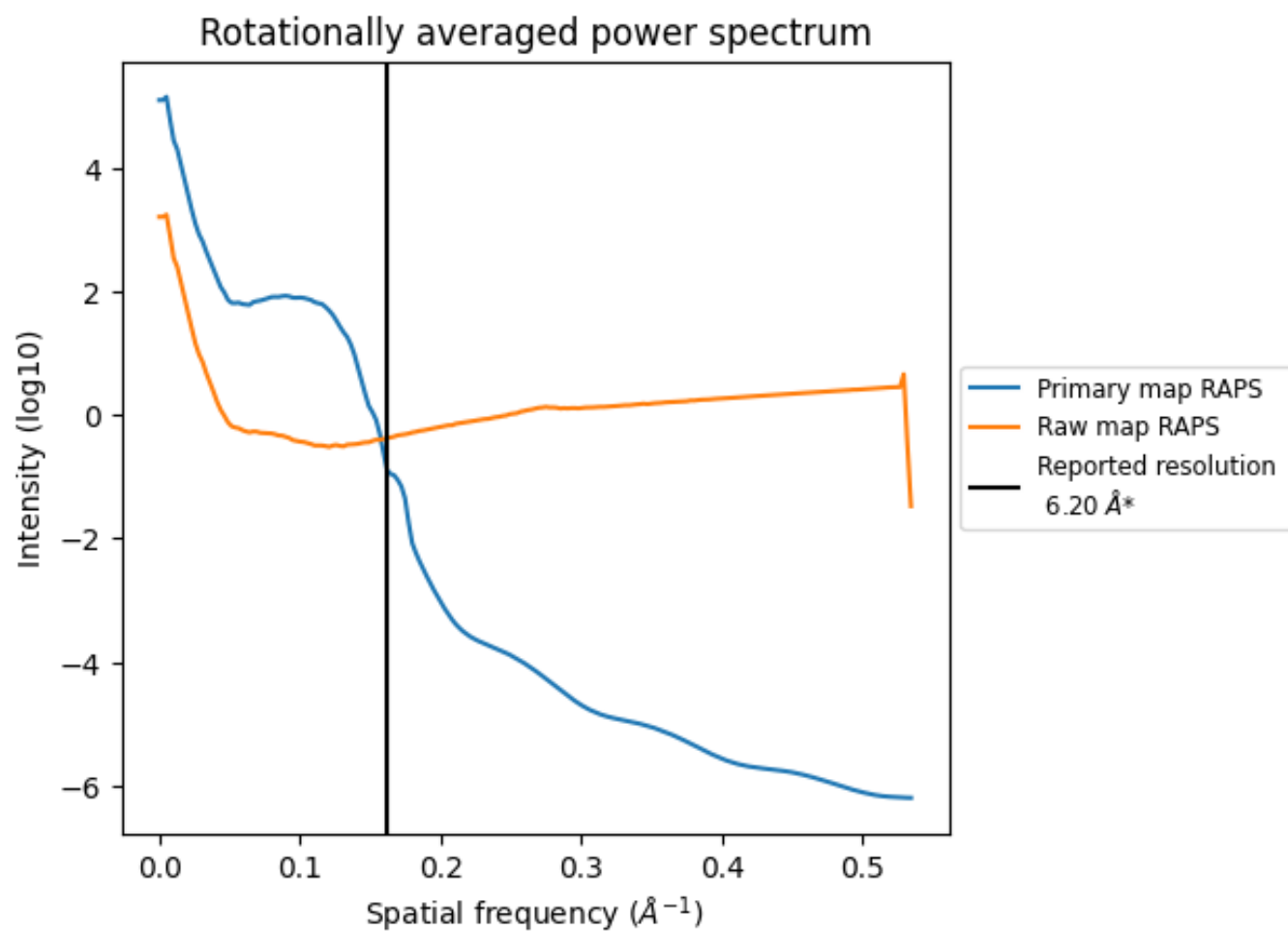
7.2 Volume estimate [i](#)



The volume at the recommended contour level is 854 nm³; this corresponds to an approximate mass of 772 kDa.

The volume estimate graph shows how the enclosed volume varies with the contour level. The recommended contour level is shown as a vertical line and the intersection between the line and the curve gives the volume of the enclosed surface at the given level.

7.3 Rotationally averaged power spectrum ⓘ

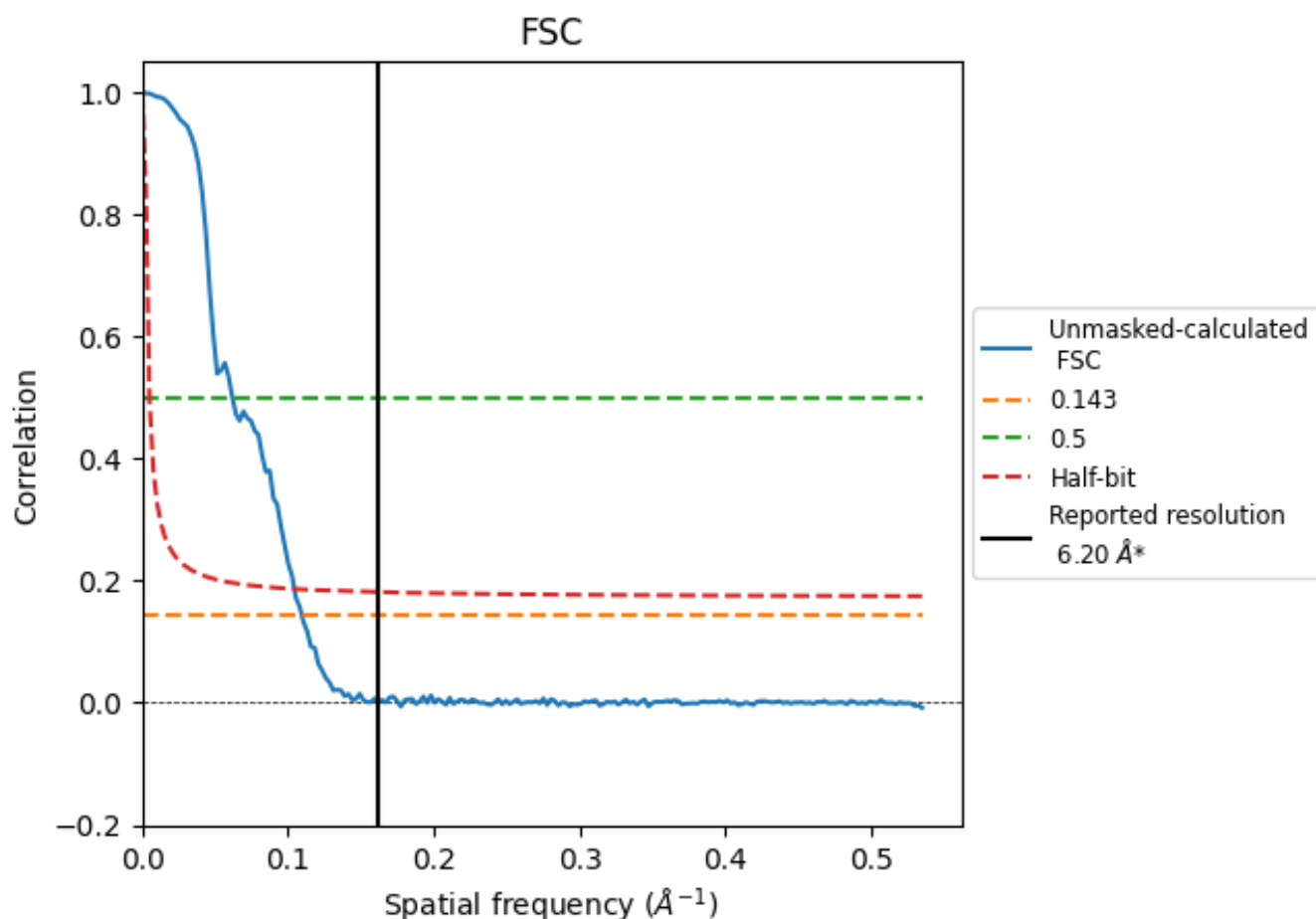


*Reported resolution corresponds to spatial frequency of 0.161 Å⁻¹

8 Fourier-Shell correlation [i](#)

Fourier-Shell Correlation (FSC) is the most commonly used method to estimate the resolution of single-particle and subtomogram-averaged maps. The shape of the curve depends on the imposed symmetry, mask and whether or not the two 3D reconstructions used were processed from a common reference. The reported resolution is shown as a black line. A curve is displayed for the half-bit criterion in addition to lines showing the 0.143 gold standard cut-off and 0.5 cut-off.

8.1 FSC [i](#)



*Reported resolution corresponds to spatial frequency of 0.161 Å⁻¹

8.2 Resolution estimates [i](#)

Resolution estimate (Å)	Estimation criterion (FSC cut-off)		
	0.143	0.5	Half-bit
Reported by author	6.20	-	-
Author-provided FSC curve	-	-	-
Unmasked-calculated*	9.14	16.18	9.58

*Resolution estimate based on FSC curve calculated by comparison of deposited half-maps. The value from deposited half-maps intersecting FSC 0.143 CUT-OFF 9.14 differs from the reported value 6.2 by more than 10 %

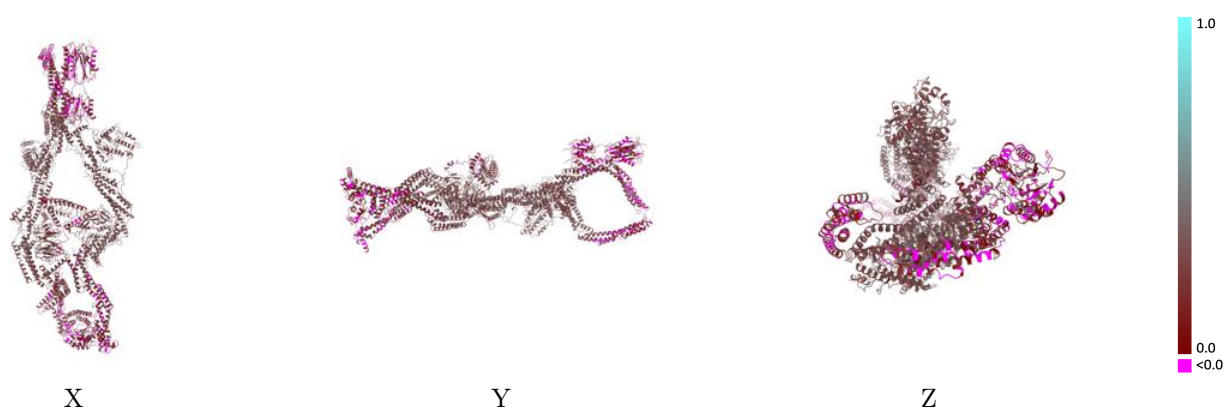
9 Map-model fit [i](#)

This section contains information regarding the fit between EMDB map EMD-47430 and PDB model 9E23. Per-residue inclusion information can be found in section 3 on page 25.

9.1 Map-model overlay [i](#)

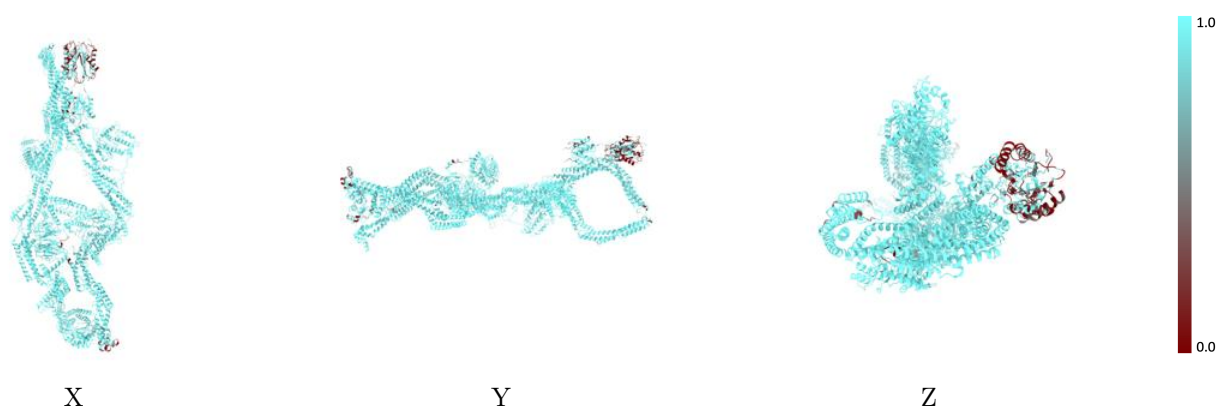
This section was not generated.

9.2 Q-score mapped to coordinate model [i](#)



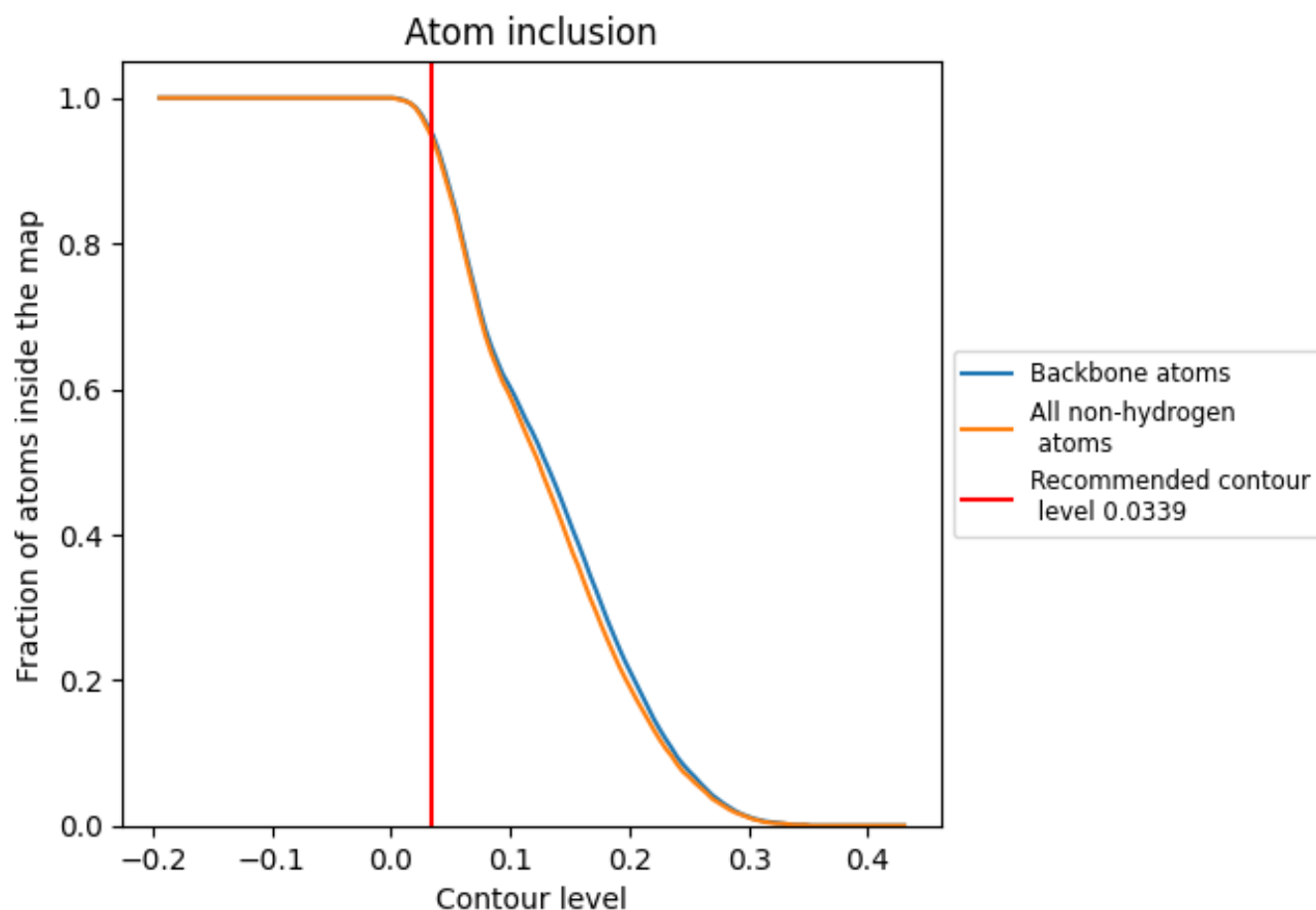
The images above show the model with each residue coloured according to its Q-score. This shows their resolvability in the map with higher Q-score values reflecting better resolvability. Please note: Q-score is calculating the resolvability of atoms, and thus high values are only expected at resolutions at which atoms can be resolved. Low Q-score values may therefore be expected for many entries.

9.3 Atom inclusion mapped to coordinate model [i](#)



The images above show the model with each residue coloured according to its atom inclusion. This shows to what extent they are inside the map at the recommended contour level (0.0339).



















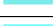















9.4 Atom inclusion [i](#)



At the recommended contour level, 95% of all backbone atoms, 95% of all non-hydrogen atoms, are inside the map.

9.5 Map-model fit summary

The table lists the average atom inclusion at the recommended contour level (0.0339) and Q-score for the entire model and for each chain.

Chain	Atom inclusion	Q-score
All	 0.9470	 0.2380
A	 0.9920	 0.1480
B	 0.9990	 0.3100
C	 0.9990	 0.3080
D	 1.0000	 0.2770
E	 0.9960	 0.2240
F	 0.9770	 0.2410
G	 0.9170	 0.1320
H	 0.9750	 0.2620
d	 0.9210	 0.1720
e	 0.9910	 0.2410
f	 0.9700	 0.2480
g	 0.7340	 0.2210
h	 0.6560	 0.1760
i	 0.8030	 0.0820
k	 0.4560	 0.0940
v	 0.3510	 0.0840

